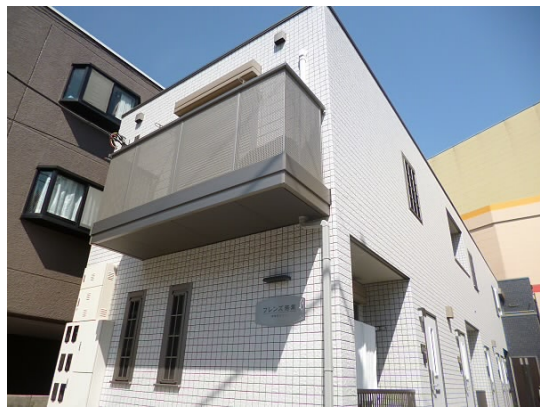


FOR RENT

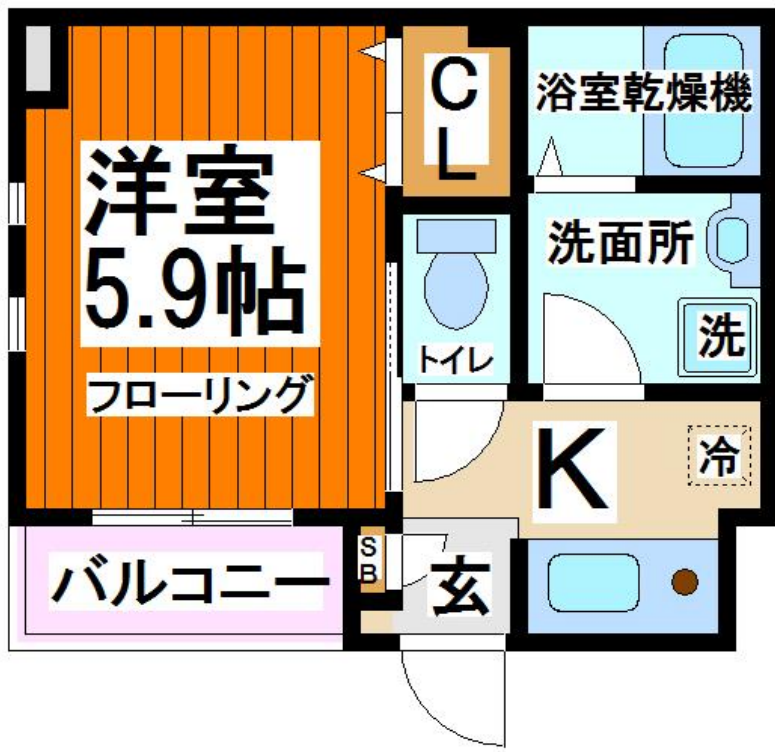
賃料	管理費等
78,000円	5,000円

外壁タイル張り 駅まで平坦 閑静な住宅街 平坦地 南面バルコニー 内装リフォーム済 ディンプルキー 玄関ホール 角住戸 2面採光 出窓 陽当たり良好 眺望良好 通風良好

【外観】



【間取り図】



図面と現況が異なる場合は現況が優先となります。

間取りの「S」はサービスルーム(納戸)です。

間取り	1K		
敷金	1ヶ月	礼金	1ヶ月
敷引/償却金	-	保証金	-
物件種別	アパート		
建物名・部屋番号			
物件所在地	東京都調布市若葉町2丁目		
交通	京王線 仙川駅 徒歩6分 京王線 つつじヶ丘駅 徒歩15分		
間取詳細	洋室(5.9畳) K(1.7畳)		
構造・規模	軽量鉄骨 2階建 1階		
専有面積	20.89㎡	向き	南
築年月	2012年3月	契約期間	2年
損害保険	有 20,000円 24ヶ月	入居時期	相談
駐車場	近隣駐車場 20000円/月 ~ 駐輪場		
設備	敷地内ゴミ置き場 システムキッチン ガスコンロ設置済 IHクッキングヒーター バス・トイレ別 バス有		
その他費用	[月次費用] 安心入居サポート: 880円		
入居諸条件	性別不問 法人可 単身可		
保証会社	必須 初回保証料: 総賃料の50%		
備考	駅まで歩いて6分、明るい道のりで安心生活! 駅周辺には様々なお買い物施設が集まり、お散歩がてらにお買い物を楽しめます! 大手ハウスメーカー施工の安心住宅! 好バランスのお部屋をお得な賃料設定で! お早めに!		

情報更新日2026年5月12日

No.0000023188



東京都知事(3)第78845号
公益社団法人 不動産保証協会
株式会社レントハウス 仙川店
東京都調布市仙川町1丁目13-15 第1田辺ビル2F
TEL:03-5315-7677 FAX:03-5315-7678
E-mail: sengawa@renthouse.co.jp



携帯サイトから物件詳細を閲覧できます!

取引態様	手数料負担の割合	貸主	借主
仲介先物	手数料配分の割合	元付	客付