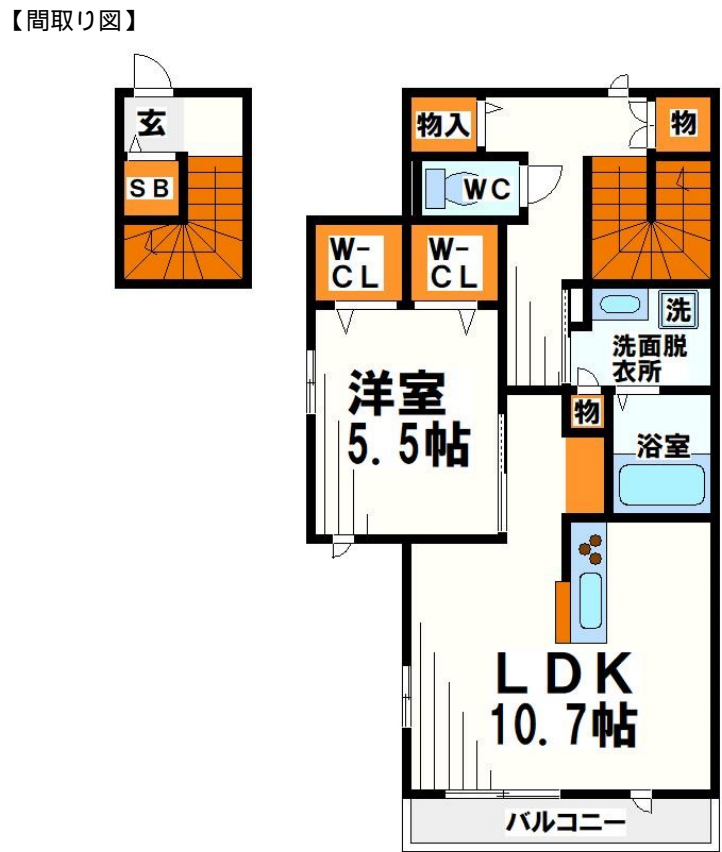


# FOR RENT

賃料	管理費等
149,000円	4,000円

外壁タイル張り 駅まで平坦 閑静な住宅街 平坦地 最上階 上階無し 2F以上 ディンプルキー セキュリティ有り 玄関ホール 振り分け 角住戸 2面採光 出窓 陽当たり良好 眺望良好 通風良好



間取り	1LDK		
敷金	1ヶ月	礼金	1ヶ月
敷引/償却金	-	保証金	-
物件種別	アパート		
建物名・部屋番号			
物件所在地	東京都世田谷区北烏山3丁目		
交通	京王線 千歳烏山駅 徒歩15分 京王線 芦花公園駅 徒歩18分		
間取詳細	洋室(5.5畳) LDK(10.7畳)		
構造・規模	軽量鉄骨 2階建 2階		
専有面積	55.8㎡	向き	南
築年月	2021年11月	契約期間	2年
損害保険	有	入居時期	即時
駐車場	要問い合わせ 駐輪場		
設備	敷地内ゴミ置き場 宅配BOX システムキッチン カウンターキッチン ガスコンロ設置済 ガスレンジ付		
その他費用	[一時金] 鍵交換費用: 22,000円 [月次費用] 24時間サポート料: 1,000円		
入居諸条件	性別不問 二人可 法人可 ルームシェア相談		
保証会社	必須 初回:月額総支払額の50%、月々:月額総支払額の1.2%		
備考	レントハウスの〇〇さんが担当で良かったと言って頂けるように一生懸命・親切・丁寧にお手伝い致します 初期費用のクレジットカード決済・分割が可能です		

図面と現況が異なる場合は現況が優先となります。

間取りの「S」はサービスルーム(納戸)です。

情報更新日2026年5月29日

No.0000023044



東京都知事(3)第78845号  
公益社団法人 不動産保証協会  
**株式会社レントハウス 仙川店**  
東京都調布市仙川町1丁目13-15 第1田辺ビル2F  
TEL:03-5315-7677 FAX:03-5315-7678  
E-mail: sengawa@renthouse.co.jp



携帯サイトから物件詳細を閲覧できます!

取引態様	手数料負担の割合	貸主	借主
仲介先物	手数料配分の割合	元付	客付