

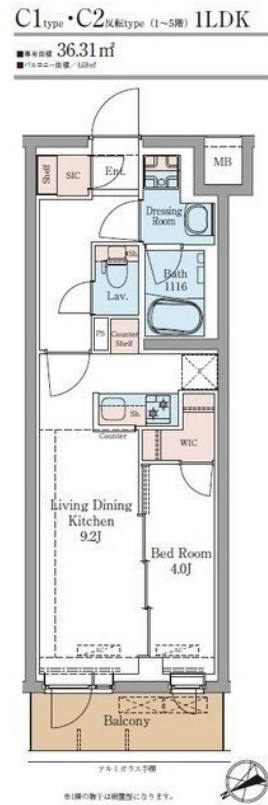
| | |
|----------|---------|
| 賃料 | 管理費等 |
| 152,000円 | 10,000円 |

防犯カメラ 外壁タイル張り 駅まで平坦 閑静な住宅街 平坦地 2F以上 オートロック モニタ付オートロック ディンプルキ
ーセキュリティ有り 玄関ホール 振り分け 陽当たり良好 眺望良好 通風良好

【外観】



【間取り図】



図面と現況が異なる場合は現況が優先となります。

間取りの「S」はサービスルーム(納戸)です。

| | | | |
|----------|---|------|----|
| 間取り | 1LDK | | |
| 敷金 | 無 | 礼金 | 無 |
| 敷引/償却金 | - | 保証金 | - |
| 物件種別 | マンション | | |
| 建物名・部屋番号 | | | |
| 物件所在地 | 東京都調布市菊野台1丁目 | | |
| 交通 | 京王線 つつじヶ丘(東京)駅 徒歩13分 京王線 柴崎駅 徒歩8分 | | |
| 間取詳細 | | | |
| 構造・規模 | 鉄筋コンクリート 5階建 2階 | | |
| 専有面積 | 36.31㎡ | 向き | |
| 築年月 | 2026年2月27日 | 契約期間 | 2年 |
| 損害保険 | 有 21,500円 24ヶ月 | 入居時期 | 相談 |
| 駐車場 | 有(敷地内) 16500円/月~ 駐輪場 バイク置き場 | | |
| 設備 | エレベーター 24時間ゴミ出し可 敷地内ゴミ置き場 内階段 宅配BOX システムキッチン | | |
| その他費用 | [月次費用] 町会費:100円 | | |
| 入居諸条件 | ペット可 性別不問 二人可 法人可 子供可 | | |
| 保証会社 | 必須 諸条件は弊社までお問合せ下さい。 | | |
| 備考 | 弊社はオンライン契約や、クレジット決済可能です。ご来店不要でご自宅からの申込みも承らせて頂きます。どんなご相談もお気軽にご相談下さい。お部屋探しは地域密着のレントハウス仙川店へお任せ下さい。 | | |

情報更新日2026年4月23日

No.0000022870



東京都知事(3)第78845号
公益社団法人 不動産保証協会
株式会社レントハウス 仙川店
東京都調布市仙川町1丁目13-15 第1田辺ビル2F
TEL:03-5315-7677 FAX:03-5315-7678
E-mail: sengawa@renthouse.co.jp



携帯サイトから物件詳細を閲覧できます!

| | | | |
|------|----------|----|----|
| 取引態様 | 手数料負担の割合 | 貸主 | 借主 |
| 仲介先物 | 手数料配分の割合 | 元付 | 客付 |