

# FOR RENT

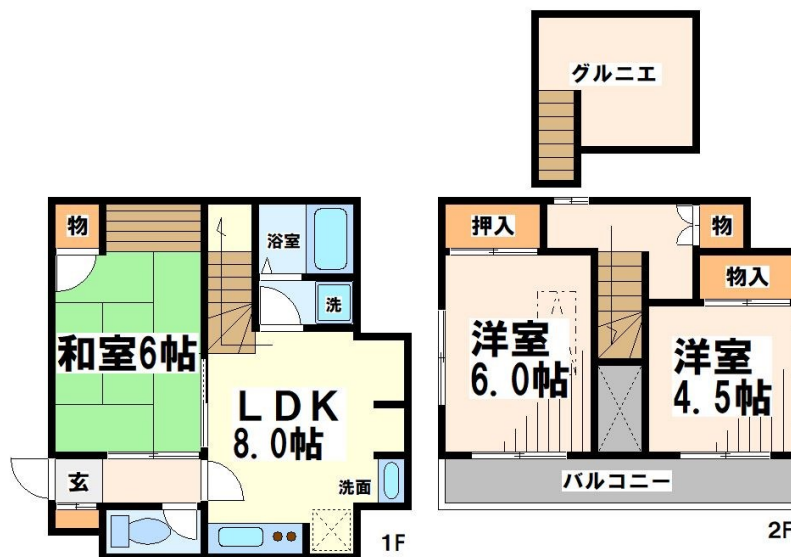
賃料	管理費等
135,000円	0円

駅まで平坦 閑静な住宅街 平坦地 南面バルコニー 内装リフォーム済 リノベーション 最上階 上階無し 2F以上 1フロア1住戸 ディンプルキー セキュリティ有り メゾネット 玄関ポーチ 玄関ホール

【外観】



【間取り図】



間取り	3LDK		
敷金	2ヶ月	礼金	1ヶ月
敷引 / 償却金	-	保証金	-
物件種別	戸建		
建物名・部屋番号			
物件所在地	東京都世田谷区給田1丁目		
交通	京王線 仙川駅 徒歩10分 京王線 千歳烏山駅 徒歩15分		
間取詳細	和室(6畳) 洋室(6畳) 洋室(4.5畳) LDK(8畳)		
構造・規模	木造 2階建 2階		
専有面積	57.12㎡	向き	南
築年月	1985年9月	契約期間	2年
損害保険	有 22,000円 24ヶ月	入居時期	相談
駐車場	近隣駐車場 15000円/月 ~ 駐輪場		
設備	敷地内ゴミ置き場 ガスコンロ設置可 2口コンロ ガスキッチン キッチンに窓 バス・トイレ別 バス有		
その他費用			
入居諸条件	ペット相談 楽器等の使用相談 性別不問 二人可		
保証会社	必須 初回保証料：総賃料の50% ~		
備考			

図面と現況が異なる場合は現況が優先となります。

間取りの「S」はサービスルーム(納戸)です。

情報更新日2026年2月13日

No.0000022797

お問合せ先



東京都知事(3)第78845号  
公益社団法人 不動産保証協会

株式会社レントハウス 仙川店

東京都調布市仙川町1丁目13-15 第1田辺ビル2F  
TEL:03-5315-7677 FAX:03-5315-7678  
E-mail: sengawa@renthouse.co.jp



携帯サイトから物件詳細を閲覧できます！

取引態様	手数料 負担の割合	貸主	借主
仲介先物	手数料 配分の割合	元付	客付