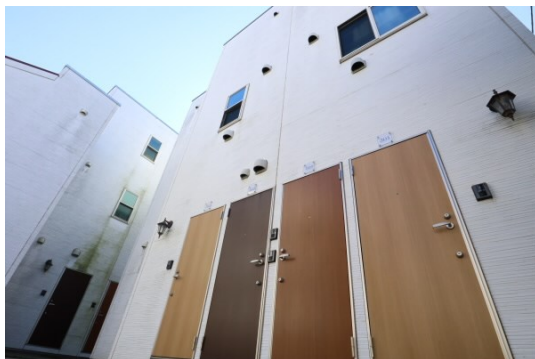


FOR RENT

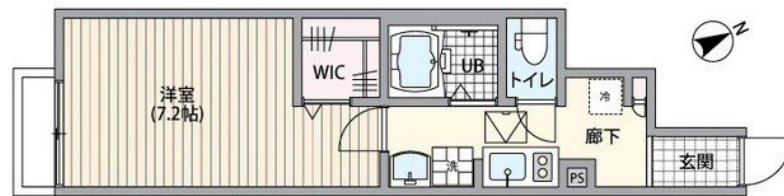
賃料	管理費等
76,000円	6,000円

駅まで平坦 閑静な住宅街 平坦地 内装リフォーム済 ディンプルキー 玄関ホール 角住戸 2面採光 出窓 陽当たり良好 眺望良好 通風良好

【外観】



【間取り図】



間取り	1K		
敷金	無	礼金	1ヶ月
敷引 / 償却金	-	保証金	-
物件種別	マンション		
建物名・部屋番号			
物件所在地	東京都調布市菊野台1丁目		
交通	京王線 柴崎駅 徒歩2分 京王線 国領駅 徒歩13分		
間取詳細	洋室(7.2畳)		
構造・規模	鉄骨 3階建 1階		
専有面積	24.84㎡	向き	東
築年月	2017年2月	契約期間	2年
損害保険	有 20,000円 24ヶ月	入居時期	相談
駐車場	近隣駐車場 15000円/月 ~ 駐輪場		
設備	敷地内ゴミ置き場 システムキッチン ガスコンロ設置済 2口コンロ ガスキッチン バス・トイレ別		
その他費用	[一時金] 鍵交換費用: 19,800円 ルームクリーニング代: 38,500円 [月次費用] Meiho Plus 24: 1,320円		
入居諸条件	学生相談 性別不問 法人可 単身可		
保証会社	必須 (オリコフォレントインシュア) 初回保証料: 総賃料の100% 月額保証料: 総賃料の1.5%		
備考	レントハウス仙川店は地域に密着した不動産です。丁寧な接客とご提案でお部屋探しを全力でサポート致します。気になる物件でお急ぎの方や当日ご案内をご希望のお客様はお電話で直接お問合せ下さいませ。		

図面と現況が異なる場合は現況が優先となります。

間取りの「S」はサービスルーム(納戸)です。

情報更新日2026年2月10日

No.0000022770

お問合せ先



東京都知事(3)第78845号
公益社団法人 不動産保証協会

株式会社レントハウス 仙川店

東京都調布市仙川町1丁目13-15 第1田辺ビル2F
TEL:03-5315-7677 FAX:03-5315-7678
E-mail: sengawa@renthouse.co.jp



携帯サイトから物件詳細を閲覧できます！

取引態様	手数料負担の割合	貸主	借主
仲介先物	手数料配分の割合	元付	客付