

FOR RENT

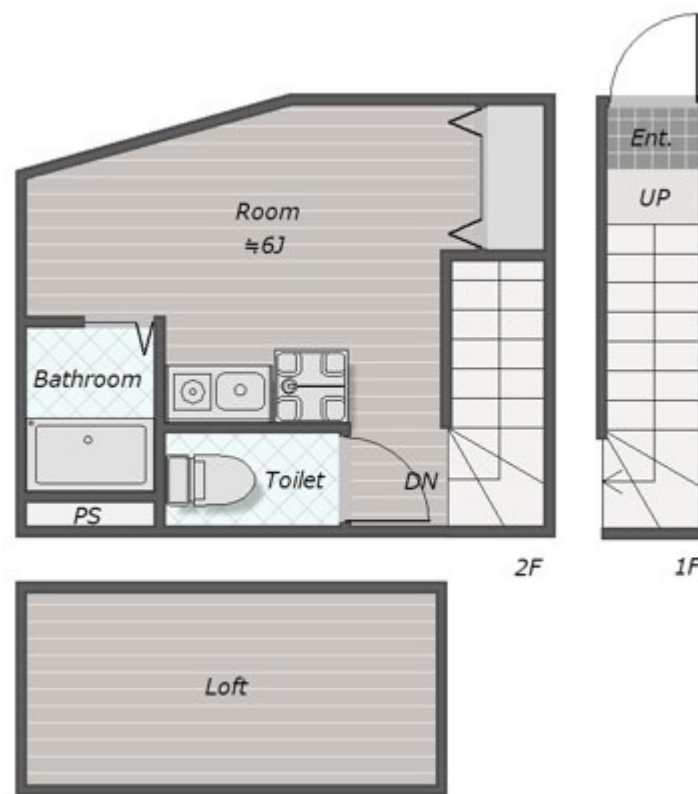
賃料	管理費等
69,000円	2,000円

防犯カメラ 外壁タイル張り 駅まで平坦 閑静な住宅街 平坦地 内装リフォーム済 最上階 上階無し 2F以上 ディンプルキー ロフト 玄関ホール 角住戸 出窓 陽当たり良好 眺望良好 通風良好

【外観】



【間取り図】



図面と現況が異なる場合は現況が優先となります。

間取りの「S」はサービスルーム(納戸)です。

間取り	1K		
敷金	無	礼金	無
敷引 / 償却金	-	保証金	-
物件種別	アパート		
建物名・部屋番号			
物件所在地	東京都調布市西つつじヶ丘1丁目		
交通	京王線 つつじヶ丘駅 徒歩10分 京王線 柴崎駅 徒歩10分		
間取詳細	洋室(6畳)		
構造・規模	木造 2階建 2階		
専有面積	18.52㎡	向き	北東
築年月	2018年10月	契約期間	2年
損害保険	有 20,000円 24ヶ月	入居時期	相談
駐車場	近隣駐車場 16000円/月 ~ 駐輪場		
設備	敷地内ゴミ置き場 システムキッチン ガスコンロ設置済 ガスキッチン バス・トイレ別 バス有 浴室乾燥		
その他費用	[一時金] 鍵交換費用: 22,000円 [月次費用] 緊急サポート: 220円		
入居諸条件	ペット可 性別不問 二人相談 法人可 単身可		
保証会社	必須 初回保証料: 総賃料の50% ~		
備考	お引越は人生の中でも大きなイベントの一つ レントハウス仙川店では、その他にも無料で行える結婚式をご提案しております 気になった方はご来店時にご質問下さいませ		

情報更新日2026年1月31日

No.0000022618

お問合せ先



東京都知事(3)第78845号
公益社団法人 不動産保証協会

株式会社レントハウス 仙川店

東京都調布市仙川町1丁目13-15 第1田辺ビル2F
TEL:03-5315-7677 FAX:03-5315-7678
E-mail: sengawa@renthouse.co.jp



携帯サイトから物件詳細を閲覧できます！

取引態様	手数料負担の割合	貸主	借主
仲介先物	手数料配分の割合	元付	客付