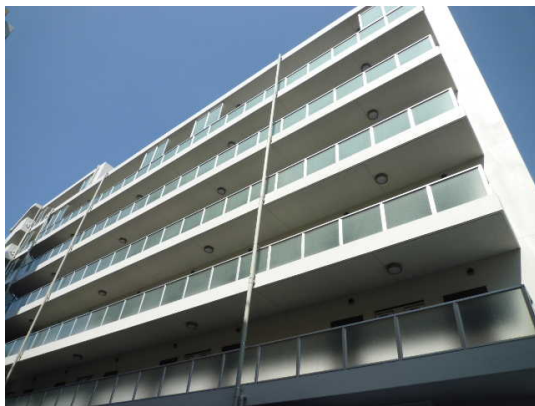


FOR RENT

賃料	管理費等
140,000円	10,000円

防犯カメラ 外壁タイル張り 駅まで平坦 駅前 平坦地 内装リフォーム済 2F以上 オートロック モニタ付オートロック ディンプルキー セキュリティ有り 玄関ホール 振り分け 角住戸 2面採光 出窓

【外観】



【間取り図】



間取り	1LDK		
敷金	1ヶ月	礼金	1ヶ月
敷引 / 償却金	-	保証金	-
物件種別	マンション		
建物名・部屋番号			
物件所在地	東京都調布市仙川町3丁目		
交通	京王線 仙川駅 徒歩2分 京王線 つつじヶ丘駅 徒歩13分		
間取詳細	洋室(7畳) LDK(13.3畳)		
構造・規模	鉄筋コンクリート 8階建 4階		
専有面積	50.24㎡	向き	東
築年月	2009年12月上旬	契約期間	2年
損害保険	有 16,550円 24ヶ月	入居時期	相談
駐車場	近隣駐車場 20000円/月 ~ 駐輪場		
設備	エレベーター 敷地内ゴミ置き場 宅配BOX システムキッチン カウンターキッチン ガスコンロ設置済		
その他費用	[一時金] 鍵交換費用: 55,000円		
入居諸条件	性別不問 二人可 法人可 子供相談 単身可		
保証会社	必須 初回保証料: 総賃料の50%		
備考	駅からは明るい道を通っての行き帰りです 駅周辺の様々なお買い物施設をご利用頂けます 徒歩圏内にスポーツクラブやスーパー銭湯があります エレベーター、オートロック付きマンションの3階角部屋です		

図面と現況が異なる場合は現況が優先となります。

間取りの「S」はサービスルーム(納戸)です。

情報更新日2026年1月25日

No.0000022551

お問合せ先



東京都知事(3)第78845号
公益社団法人 不動産保証協会

株式会社レントハウス 仙川店

東京都調布市仙川町1丁目13-15 第1田辺ビル2F
TEL:03-5315-7677 FAX:03-5315-7678
E-mail: sengawa@renthouse.co.jp



携帯サイトから物件詳細を閲覧できます！

取引態様	手数料負担の割合	貸主	借主
仲介先物	手数料配分の割合	元付	客付