

# FOR RENT

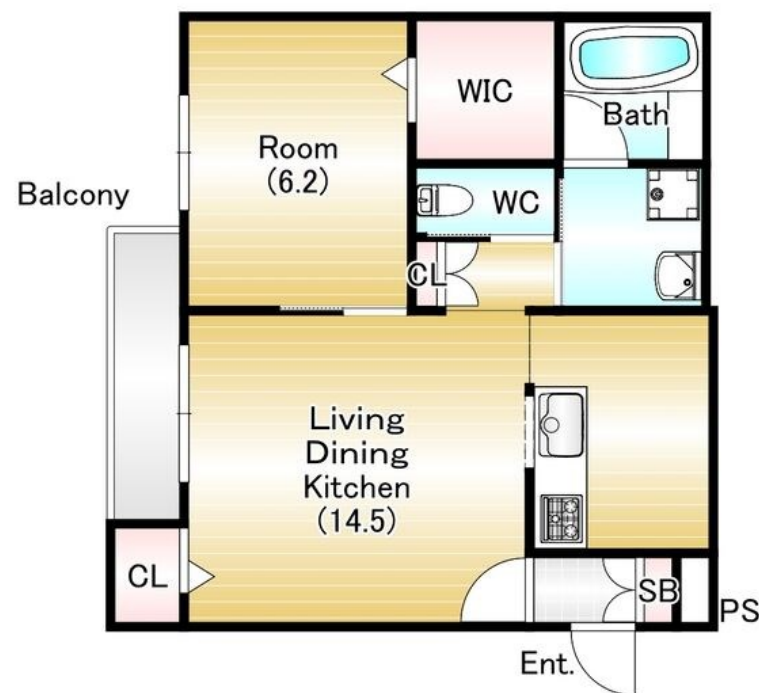
賃料	管理費等
145,000円	5,000円

駅まで平坦 閑静な住宅街 平坦地 緑豊かな住宅地 南面バルコニー オートロック モニタ付オートロック ディンプルキー セキュリティ有り 玄関ホール 振り分け 角住戸 出窓 陽当たり良好 眺望良好

【外観】



【間取り図】



間取り	1LDK		
敷金	1ヶ月	礼金	1ヶ月
敷引 / 償却金	-	保証金	-
物件種別	アパート		
建物名・部屋番号			
物件所在地	東京都世田谷区上祖師谷5丁目		
交通	京王線 仙川駅 徒歩10分 京王線 千歳烏山駅 徒歩22分		
間取詳細	洋室(6.2畳) LDK(14.5畳)		
構造・規模	木造 3階建 1階		
専有面積	50.73㎡	向き	南
築年月	2023年6月	契約期間	2年
損害保険	有 20,000円 24ヶ月	入居時期	相談
駐車場	近隣駐車場 18000円/月 ~ 駐輪場		
設備	敷地内ゴミ置き場 宅配BOX システムキッチン カウンターキッチン ガスコンロ設置済 ガスレンジ付		
その他費用	[月次費用] スマイルサポート：1,100円		
入居諸条件	ペット可 性別不問 二人可 法人可 子供相談		
保証会社	必須 初回保証料：総賃料の50% ~		
備考	弊社はオンライン契約や、クレジット決済可能です ご来店不要でご自宅からの申込みも承らせて頂きます どんなご相談もお気軽にご相談下さい お部屋探しは地域密着のレントハウス仙川店へお任せ下さい		

図面と現況が異なる場合は現況が優先となります。

間取りの「S」はサービスルーム(納戸)です。

情報更新日2026年1月22日

No.0000022538

お問合せ先



東京都知事(3)第78845号  
公益社団法人 不動産保証協会

株式会社レントハウス 仙川店

東京都調布市仙川町1丁目13-15 第1田辺ビル2F  
TEL:03-5315-7677 FAX:03-5315-7678  
E-mail: sengawa@renthouse.co.jp



携帯サイトから物件詳細を閲覧できます！

取引態様	手数料負担の割合	貸主	借主
仲介先物	手数料配分の割合	元付	客付