

FOR RENT

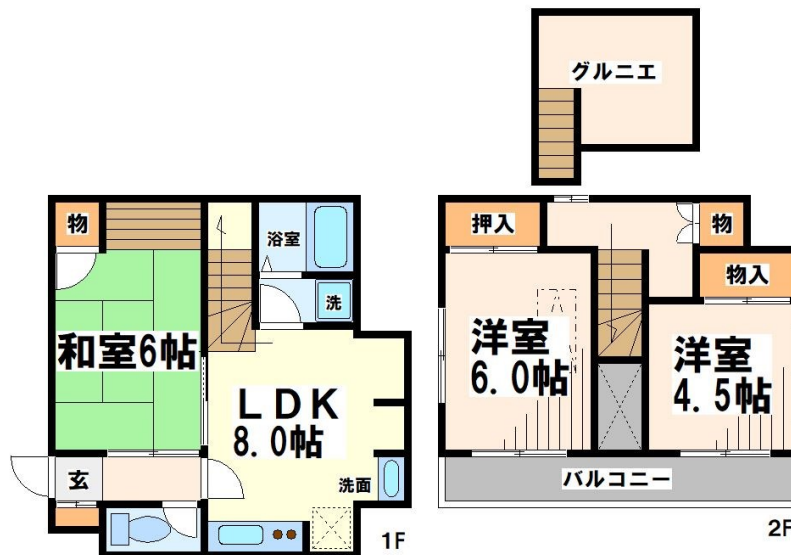
| 賃料 | 管理費等 |
|----------|------|
| 135,000円 | 0円 |

駅まで平坦 閑静な住宅街 平坦地 南面バルコニー 内装リフォーム済 リノベーション 最上階 上階無し 2F以上 1フロア1住戸 ディンプルキー セキュリティ有り メゾネット 玄関ポーチ 玄関ホール

【外観】



【間取り図】



| 間取り | 3LDK | | |
|----------|---|------|-----|
| 敷金 | 2ヶ月 | 礼金 | 1ヶ月 |
| 敷引 / 償却金 | - | 保証金 | - |
| 物件種別 | 戸建 | | |
| 建物名・部屋番号 | | | |
| 物件所在地 | 東京都世田谷区給田1丁目 | | |
| 交通 | 京王線 仙川駅 徒歩10分 京王線 千歳烏山駅 徒歩15分 | | |
| 間取詳細 | 和室(6畳) 洋室(6畳) 洋室(4.5畳) LDK(8畳) | | |
| 構造・規模 | 木造 2階建 2階 | | |
| 専有面積 | 57.12㎡ | 向き | 南 |
| 築年月 | 1985年9月 | 契約期間 | 2年 |
| 損害保険 | 有 20,000円 24ヶ月 | 入居時期 | 相談 |
| 駐車場 | 近隣駐車場 15000円/月 ~ 駐輪場 | | |
| 設備 | 敷地内ゴミ置き場 ガスコンロ設置可 2口コンロ ガスキッチン キッチンに窓 バス・トイレ別 バス有 | | |
| その他費用 | | | |
| 入居諸条件 | ペット相談 楽器等の使用相談 性別不問 二人可 | | |
| 保証会社 | 必須 初回保証料：総賃料の50% ~ | | |
| 備考 | | | |

図面と現況が異なる場合は現況が優先となります。

間取りの「S」はサービスルーム(納戸)です。

情報更新日2026年1月26日

No.0000022521

お問合せ先



東京都知事(3)第78845号
公益社団法人 不動産保証協会

株式会社レントハウス 仙川店

東京都調布市仙川町1丁目13-15 第1田辺ビル2F
TEL:03-5315-7677 FAX:03-5315-7678
E-mail: sengawa@renthouse.co.jp



携帯サイトから物件詳細を閲覧できます！

| 取引態様 | 手数料負担の割合 | 貸主 | 借主 |
|------|----------|----|----|
| 仲介先物 | 手数料配分の割合 | 元付 | 客付 |