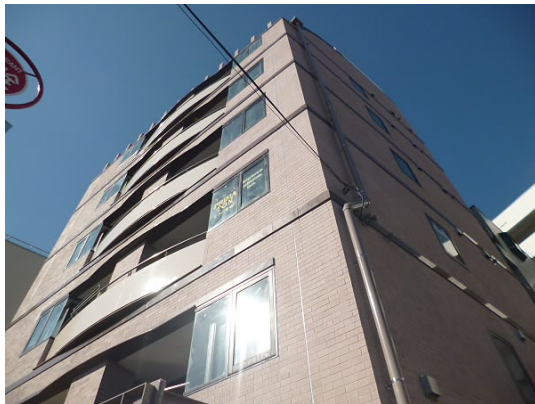


# FOR RENT

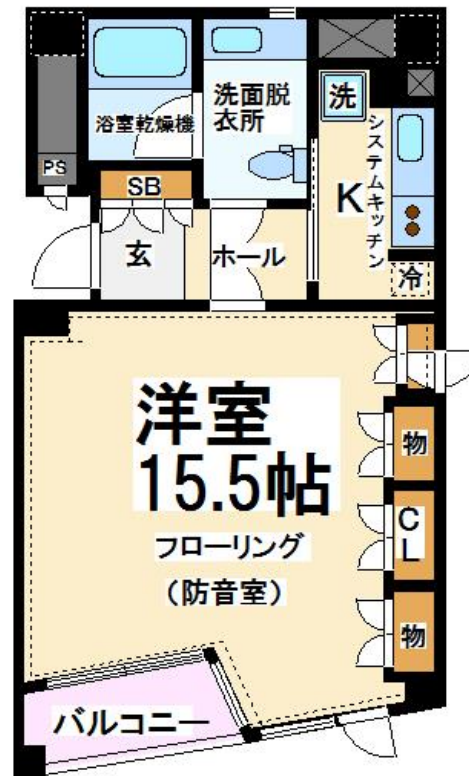
賃料	管理費等
145,000円	0円

外壁タイル張り 駅まで平坦 駅前 平坦地 南面バルコニー 内装リフォーム済 2F以上 オートロック モニタ付オートロック  
ディンプルキー セキュリティ有り 玄関ホール 寝室10畳以上 陽当たり良好

【外観】



【間取り図】



間取り	1K		
敷金	1ヶ月	礼金	1ヶ月
敷引 / 償却金	-	保証金	-
物件種別	マンション		
建物名・部屋番号			
物件所在地	東京都調布市東つつじヶ丘1丁目		
交通	京王線 つつじヶ丘駅 徒歩1分 京王線 仙川駅 徒歩12分		
間取詳細	洋室(15.5畳) K(2畳)		
構造・規模	鉄筋コンクリート 7階建 4階		
専有面積	42.85㎡	向き	南
築年月	1991年4月	契約期間	2年
損害保険	有 21,500円 24ヶ月	入居時期	即時
駐車場	近隣駐車場 17000円/月 ~ 駐輪場		
設備	エレベーター 敷地内ゴミ置き場 宅配BOX システムキッチン 独立型キッチン ガスコンロ設置済		
その他費用			
入居諸条件	事務所相談 楽器等の使用可 学生相談 性別不問		
保証会社	可 初回保証料：総賃料の33%		
備考	急行停車駅まで歩いて1分という好立地です！駅周辺には様々なお買い物施設が集まり、日々のお買い物には困りません！24時間演奏可能マンション！4階からの眺望も特典です！ガス代・水道代は賃料に含まれます！		

図面と現況が異なる場合は現況が優先となります。

間取りの「S」はサービスルーム(納戸)です。

情報更新日2026年1月18日

No.0000022501

お問合せ先



東京都知事(3)第78845号  
公益社団法人 不動産保証協会

株式会社レントハウス 仙川店

東京都調布市仙川町1丁目13-15 第1田辺ビル2F  
TEL:03-5315-7677 FAX:03-5315-7678  
E-mail: sengawa@renthouse.co.jp



携帯サイトから物件詳細を閲覧できます！

取引態様	手数料負担の割合	貸主	0%	借主	100%
仲介元付(一般)	手数料配分の割合	元付	0%	客付	100%