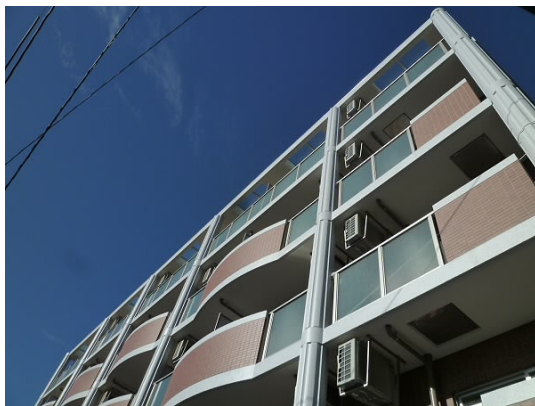


FOR RENT

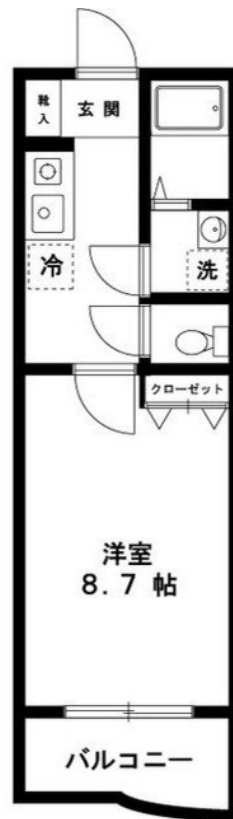
賃料	管理費等
81,000円	5,000円

防犯カメラ 外壁タイル張り 駅まで平坦 駅前 平坦地 南面バルコニー 内装リフォーム済 オートロック モニタ付オートロック ディンプルキー セキュリティ有り 玄関ホール 寝室8畳以上 陽当たり良好

【外観】



【間取り図】



間取り	1K		
敷金	1ヶ月	礼金	1ヶ月
敷引 / 償却金	-	保証金	-
物件種別	マンション		
建物名・部屋番号			
物件所在地	東京都調布市西つつじヶ丘3丁目		
交通	京王線 つつじヶ丘駅 徒歩3分 京王線 柴崎駅 徒歩14分		
間取詳細	洋室(8.7畳)		
構造・規模	鉄筋コンクリート 5階建 1階		
専有面積	27.83㎡	向き	南西
築年月	2013年9月下旬	契約期間	2年
損害保険	有 18,000円 24ヶ月	入居時期	相談
駐車場	駐輪場		
設備	エレベーター 敷地内ゴミ置き場 宅配BOX システムキッチン ガスコンロ設置済 ガスキッチン		
その他費用	[一時金] 鍵交換費用: 27,500円 24時間サポート料: 16,500円		
入居諸条件	性別不問 法人可 単身可		
保証会社	必須 初回保証料: 総賃料の50% 月額保証料: 総賃料の1%		
備考	急行停車駅を使えます! 駅までは明るい道を通っての行き帰り。駅周辺には様々なお買い物施設が集まりお買い物に困りません! 8.7帖のゆとりの居住空間は様々なレイアウトが可能!		

図面と現況が異なる場合は現況が優先となります。

間取りの「S」はサービスルーム(納戸)です。

情報更新日2026年1月6日

No.0000022349

お問合せ先



東京都知事(3)第78845号
公益社団法人 不動産保証協会

株式会社レントハウス 仙川店

東京都調布市仙川町1丁目13-15 第1田辺ビル2F
TEL:03-5315-7677 FAX:03-5315-7678
E-mail: sengawa@renthouse.co.jp



携帯サイトから物件詳細を閲覧できます!

取引態様

仲介先物

手数料 負担の割合	貸主	借主
手数料 配分の割合	元付	客付