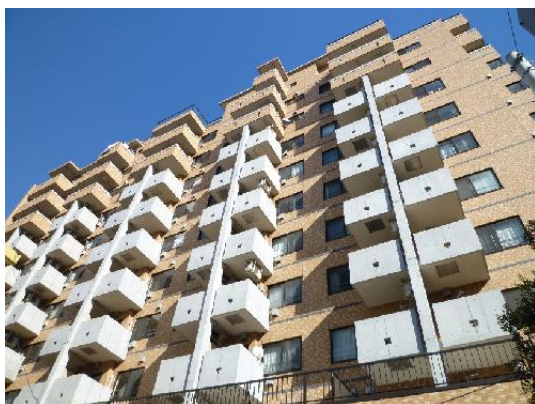


FOR RENT

賃料	管理費等
88,000円	10,000円

防犯カメラ デザイナーズ 外壁タイル張り 駅まで平坦 駅前 平坦地 内装リフォーム済 2F以上 オートロック モニタ付オートロック カードキー セキュリティ有り 玄関ホール 寝室10畳以上

【外観】



【間取り図】



間取り	1R		
敷金	1ヶ月	礼金	1ヶ月
敷引 / 償却金	-	保証金	-
物件種別	マンション		
建物名・部屋番号			
物件所在地	東京都調布市西つつじヶ丘3丁目		
交通	京王線 つつじヶ丘駅 徒歩1分 京王線 仙川駅 徒歩12分		
間取詳細	洋室(11畳)		
構造・規模	鉄筋コンクリート 11階建 4階		
専有面積	27.74㎡	向き	西
築年月	2007年3月	契約期間	2年
損害保険	有 21,500円 24ヶ月	入居時期	相談
駐車場	近隣駐車場 18000円/月 ~ 駐輪場		
設備	エレベーター 24時間ゴミ出し可 敷地内ゴミ置き場 宅配BOX システムキッチン カウンターキッチン		
その他費用	[一時金] 鍵交換費用: 22,000円		
入居諸条件	性別不問 法人可 单身可		
保証会社	必須 初回保証料: 総賃料の33% 月額保証料: 総賃料の2.2%		
備考	駅まで1分と利便性も魅力のマンションです! 駅までは明るい道を通っての行き帰りで毎日安心生活! 駅周辺にはスーパーやドラッグストアがありお買い物には困りません! 家具の配置がしやすい横長の居室も魅力です!		

図面と現況が異なる場合は現況が優先となります。

間取りの「S」はサービスルーム(納戸)です。

情報更新日2026年1月5日

No.0000022342

お問合せ先



東京都知事(3)第78845号
公益社団法人 不動産保証協会

株式会社レントハウス 仙川店

東京都調布市仙川町1丁目13-15 第1田辺ビル2F
TEL:03-5315-7677 FAX:03-5315-7678
E-mail: sengawa@renthouse.co.jp



携帯サイトから物件詳細を閲覧できます!

取引態様	手数料負担の割合	貸主	0%	借主	100%
仲介元付(一般)	手数料配分の割合	元付	0%	客付	100%