

# FOR RENT

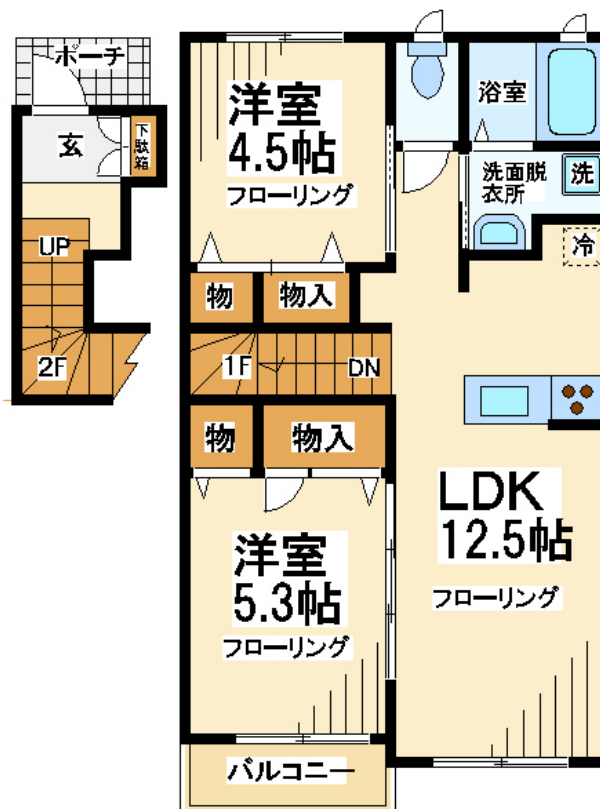
賃料	管理費等
146,000円	3,000円

外壁タイル張り 駅まで平坦 閑静な住宅街 平坦地 緑豊かな住宅地 南面バルコニー 内装リフォーム済 最上階 上階無し 2F以上 オートロック モニタ付オートロック ディンプルキー セキュリティ有り

【外観】



【間取り図】



間取り	2LDK		
敷金	1ヶ月	礼金	1ヶ月
敷引 / 償却金	-	保証金	-
物件種別	アパート		
建物名・部屋番号			
物件所在地	東京都三鷹市新川3丁目		
交通	京王線 仙川駅 徒歩29分		
間取詳細	洋室(5.3畳) 洋室(4.5畳) LDK(12.5畳)		
構造・規模	木造 2階建 2階		
専有面積	59.45㎡	向き	東
築年月	2009年9月上旬	契約期間	2年
損害保険	有	入居時期	相談
駐車場	有(敷地内) 16000円/月 ~ 駐輪場		
設備	敷地内ゴミ置き場 システムキッチン カウンターキッチン ガスコンロ設置済 2口コンロ 3口以上コンロ		
その他費用	[一時金] 鍵交換費用: 22,000円 [月次費用] 24時間サポート料: 1,000円		
入居諸条件	性別不問 二人可 法人可 ルームシェア相談		
保証会社	必須 初回: 賃料総額の50% 月次: 賃料総額の1.2%		
備考	2009年築の築浅2LDKアパートです 独立洗面台 人気のオールフローリング 浴室暖房乾燥機 追い焚き機能付き 光ファイバー 敷地内駐車場有り お問い合わせはレントハウス仙川店へ		

図面と現況が異なる場合は現況が優先となります。

間取りの「S」はサービスルーム(納戸)です。

情報更新日2026年1月4日

No.0000022326

お問合せ先



東京都知事(3)第78845号  
公益社団法人 不動産保証協会

株式会社レントハウス 仙川店

東京都調布市仙川町1丁目13-15 第1田辺ビル2F  
TEL:03-5315-7677 FAX:03-5315-7678  
E-mail: sengawa@renthouse.co.jp



携帯サイトから物件詳細を閲覧できます!

取引態様	手数料負担の割合	貸主	借主
仲介先物	手数料配分の割合	元付	客付