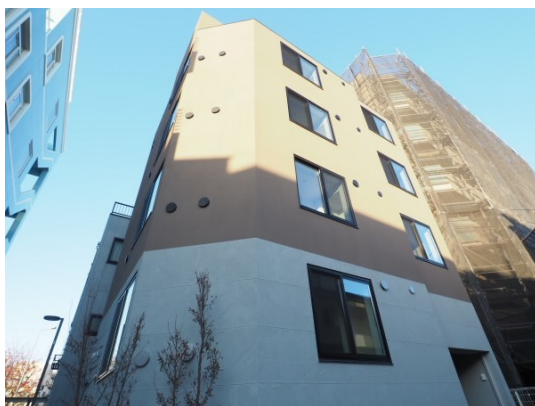


賃料	管理費等
100,000円	15,000円

外壁コンクリート 駅まで平坦 駅前 閑静な住宅街 平坦地 オートロック モニタ付オートロック 電子ロック セキュリティ有り 玄関ホール 振り分け 角住戸 2面採光 出窓 陽当たり良好 眺望良好

【外観】



【間取り図】



間取り	1LDK		
敷金	無	礼金	1ヶ月
敷引 / 償却金	-	保証金	-
物件種別	マンション		
建物名・部屋番号			
物件所在地	東京都調布市国領町5丁目		
交通	京王線 布田駅 徒歩1分 京王線 調布駅 徒歩9分		
間取詳細			
構造・規模	鉄筋コンクリート 5階建 2階		
専有面積	25.4㎡	向き	西
築年月	2025年12月	契約期間	2年
損害保険	有 21,500円 24ヶ月	入居時期	即時
駐車場	近隣駐車場 18000円/月 ~ 駐輪場		
設備	敷地内ゴミ置き場 宅配BOX システムキッチン カウンターキッチン ガスコンロ設置済 2口コンロ		
その他費用	[一時金] ハウスクリーニング費用: 55,000円 [備考] 短期解約違約金有: 2年未満違約金として1ヶ月分		
入居諸条件	事務所相談 性別不問 法人可 単身限定		
保証会社	必須 初回保証料: 総賃料の50% 月額保証料: 1,600円		
備考	京王線のペット可・楽器可・保証人不要・敷0礼0など...諸条件なんでもご相談下さい。未公開物件・最新情報も弊社HPで随時公開中。レントハウス仙川店までお問合せ下さい。 TEL03-5315-7677		

図面と現況が異なる場合は現況が優先となります。

間取りの「S」はサービスルーム(納戸)です。

情報更新日2026年1月24日

No.0000022144

お問合せ先



東京都知事(3)第78845号
公益社団法人 不動産保証協会

株式会社レントハウス 仙川店

東京都調布市仙川町1丁目13-15 第1田辺ビル2F
TEL:03-5315-7677 FAX:03-5315-7678
E-mail: sengawa@renthouse.co.jp



携帯サイトから物件詳細を閲覧できます！

取引態様	手数料負担の割合	貸主	0%	借主	100%
仲介元付(一般)	手数料配分の割合	元付	0%	客付	100%