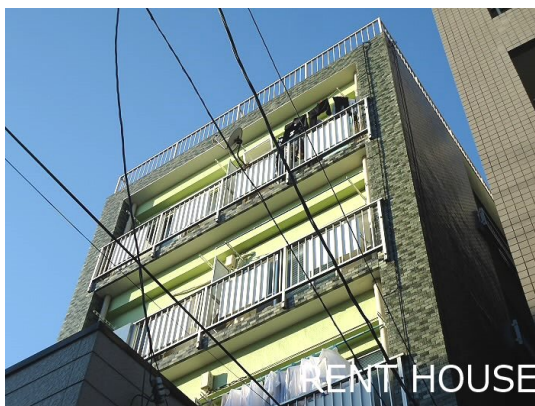


FOR RENT

賃料	管理費等
104,000円	0円

外壁コンクリート 外壁タイル張り 駅まで平坦 平坦地 南面バルコニー 内装リフォーム済 リノベーション 2F以上 1フロア 2住戸 ディンプルキー 玄関ホール 振り分け 角住戸 2面採光 出窓

【外観】



【間取り図】



間取り	2K		
敷金	1ヶ月	礼金	1ヶ月
敷引 / 償却金	-	保証金	-
物件種別	マンション		
建物名・部屋番号			
物件所在地	東京都世田谷区南烏山 4丁目		
交通	京王線 千歳烏山駅 徒歩3分 京王線 芦花公園駅 徒歩7分		
間取詳細	洋室(4.5畳) 洋室(6畳) K(3畳)		
構造・規模	鉄筋コンクリート 4階建 2階		
専有面積	32㎡	向き	南
築年月	1972年7月	契約期間	2年
損害保険	有 21,500円 24ヶ月	入居時期	相談
駐車場	近隣駐車場 20000円/月 ~ 駐輪場 バイク置き場		
設備	敷地内ゴミ置き場 内階段 ガスコンロ設置可 2口コンロ ガスキッチン バス・トイレ別 バス有		
その他費用	[一時金] 鍵交換費: 20,900円		
入居諸条件	ペット相談 事務所相談 性別不問 二人可 法人可		
保証会社	可 初回保証料: 総賃料の50% ~ 55% 継続保証料: 総賃料の2.2% 又は2年毎50% 口座振替手数料550円		
備考	レントハウスの〇〇さんが担当者で良かったと言って頂けるように一生懸命・親切・丁寧にお手伝い致します 初期費用のクレジットカード決済・分割が可能です		

図面と現況が異なる場合は現況が優先となります。

間取りの「S」はサービスルーム(納戸)です。

情報更新日2025年12月8日

No.0000021991

お問合せ先



東京都知事(3)第78845号
公益社団法人 不動産保証協会

株式会社レントハウス 仙川店

東京都調布市仙川町1丁目13-15 第1田辺ビル2F
TEL:03-5315-7677 FAX:03-5315-7678
E-mail: sengawa@renthouse.co.jp



携帯サイトから物件詳細を閲覧できます！

取引態様	手数料負担の割合	貸主	0%	借主	100%
仲介元付(一般)	手数料配分の割合	元付	0%	客付	100%