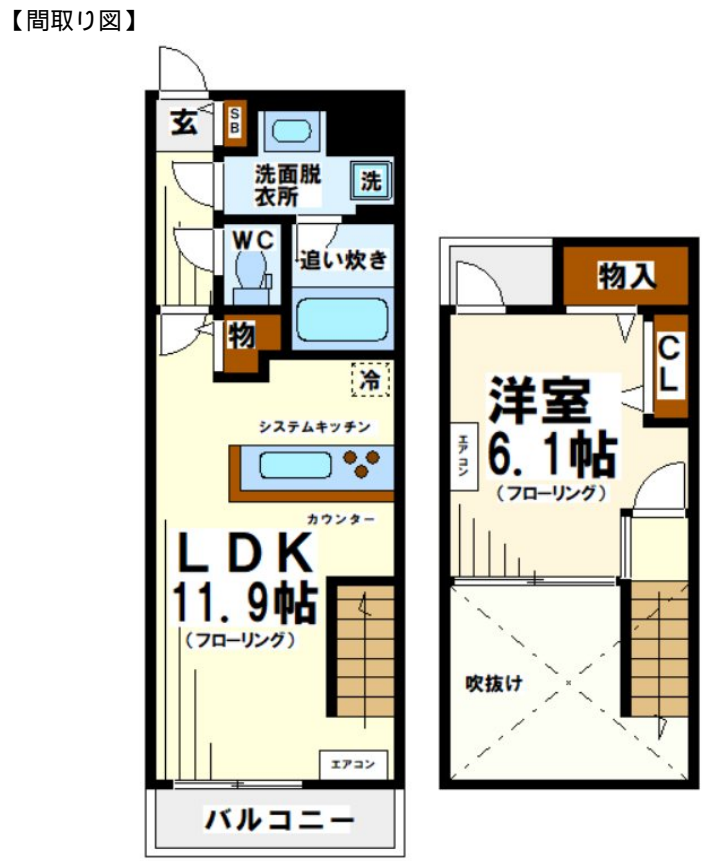


# FOR RENT

|          |        |
|----------|--------|
| 賃料       | 管理費等   |
| 123,000円 | 3,000円 |

デザイナーズ 外壁タイル張り 駅まで平坦 閑静な住宅街 平坦地 緑豊かな住宅地 南面バルコニー 内装リフォーム済 最上階 上階無し 2F以上 オートロック モニタ付オートロック ディンプルキー



|          |   |      |     |
|----------|---|------|-----|
| 間取り      | 1LDK  |      |     |
| 敷金       | 1ヶ月   | 礼金   | 1ヶ月 |
| 敷引/償却金   | -   | 保証金  | -   |
| 物件種別     | マンション   |      |     |
| 建物名・部屋番号 | ジョイコート仙川 -当店限定物件-   |      |     |
| 物件所在地    | 東京都調布市仙川町2丁目  |      |     |
| 交通       | 京王線 仙川駅 徒歩6分<br>京王線 つつじヶ丘駅 徒歩8分                                 |      |     |
| 間取詳細     | 洋室(6.1畳) LDK(11.9畳)   |      |     |
| 構造・規模    | 鉄筋コンクリート 5階建 4階   |      |     |
| 専有面積     | 46.39㎡  | 向き   | 南   |
| 築年月      | 2005年9月下旬   | 契約期間 | 2年  |
| 損害保険     | 有 21,500円 24ヶ月  | 入居時期 | 相談  |
| 駐車場      | 有(敷地内) 18000円/月~ 駐輪場 バイク置き場                                     |      |     |
| 設備       | 敷地内ゴミ置き場 宅配BOX システムキッチン 対面式キッチン カウンターキッチン ガスコンロ設置済              |      |     |
| その他費用    | [一時金] 室内消毒料: 22,660円  |      |     |
| 入居諸条件    | 事務所相談 学生相談 性別不問 二人可 法人可   |      |     |
| 保証会社     | 可 初回保証料: 総賃料等の50%   |      |     |
| 備考       | 当店専任物件 お問合せはレントハウス仙川店へ直接お問合せをお願いいたします 他社様では成約済などと言われることが多いそうです。 |      |     |

図面と現況が異なる場合は現況が優先となります。

間取りの「S」はサービスルーム(納戸)です。

情報更新日2025年4月22日

No.0000020176



東京都知事(3)第78845号  
公益社団法人 不動産保証協会  
**株式会社レントハウス 仙川店**  
東京都調布市仙川町1丁目13-15 第1田辺ビル2F  
TEL:03-5315-7677 FAX:03-5315-7678  
E-mail: sengawa@renthouse.co.jp



携帯サイトから物件詳細を閲覧できます!

|          |          |    |      |    |      |
|----------|----------|----|------|----|------|
| 取引態様     | 手数料負担の割合 | 貸主 | 100% | 借主 | 0%   |
| 仲介元付(専任) | 手数料配分の割合 | 元付 | 0%   | 客付 | 100% |