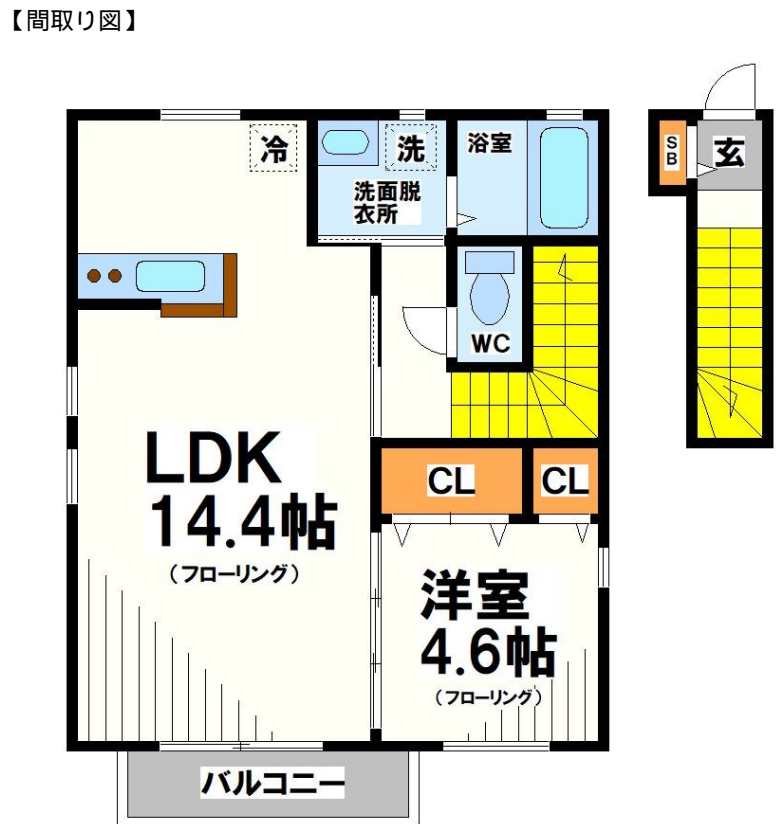


FOR RENT

賃料	管理費等
120,000円	3,000円

外壁タイル張り 閑静な住宅街 南面バルコニー 内装リフォーム済 最上階 上階無し 2F以上 1フロア1住戸 カードキー セキュリティ有り 玄関ホール 振り分け 角住戸 2面採光 出窓 陽当たり良好



間取り	1LDK		
敷金	1ヶ月	礼金	1ヶ月
敷引/償却金	-	保証金	-
物件種別	アパート		
建物名・部屋番号			
物件所在地	東京都世田谷区給田4丁目		
交通	京王線 仙川駅 徒歩13分 京王線 千歳烏山駅 徒歩15分		
間取詳細	洋室(4.6畳) LDK(14.4畳)		
構造・規模	軽量鉄骨 2階建 2階		
専有面積	40.15㎡	向き	南
築年月	2013年3月	契約期間	2年
損害保険	有 17,900円 24ヶ月	入居時期	相談
駐車場	有(敷地内) 16500円/月~ 駐輪場		
設備	敷地内ゴミ置き場 システムキッチン 対面式キッチン カウンターキッチン ガスコンロ設置済 2口コンロ		
その他費用	[一時金] 鍵交換費用: 27,500円 [月次費用] 安心入居サポート: 1,100円		
入居諸条件	性別不問 二人可 法人可 子供相談 単身可		
保証会社	必須 諸条件は弊社までお問合せ下さい。		
備考	仙川駅の北側、落ち着いた住環境も魅力の立地です！駅周辺には様々なお買い物施設が集まりお散歩がてらにお買い物を楽しんで頂けます！1フロア1世帯でお隣を気にする必要がありません！開放的にお過ごし下さい！		

図面と現況が異なる場合は現況が優先となります。

間取りの「S」はサービスルーム(納戸)です。

情報更新日2025年4月22日

No.0000020175



東京都知事(3)第78845号
公益社団法人 不動産保証協会
株式会社レントハウス 仙川店
東京都調布市仙川町1丁目13-15 第1田辺ビル2F
TEL:03-5315-7677 FAX:03-5315-7678
E-mail: sengawa@renthouse.co.jp



携帯サイトから物件詳細を閲覧できます！

取引態様	手数料負担の割合	貸主	借主
仲介先物	手数料配分の割合	元付	客付