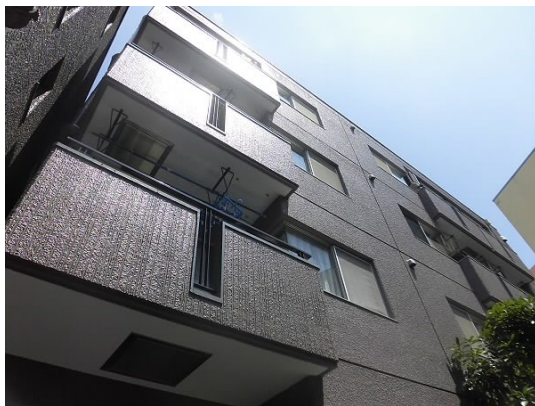


FOR RENT

賃料	管理費等
122,000円	3,000円

外壁タイル張り 閑静な住宅街 2面バルコニー 内装リフォーム済 リノベーション 最上階 上階無し 2F以上 ディンプルキ
 - 玄関ホール 振り分け 角住戸 2面採光 出窓 陽当たり良好 眺望良好

【外観】



【間取り図】



間取り	2LDK		
敷金	1ヶ月	礼金	1ヶ月
敷引/償却金	-	保証金	-
物件種別	マンション		
建物名・部屋番号			
物件所在地	東京都調布市若葉町2丁目		
交通	京王線 仙川駅 徒歩4分 京王線 つつじヶ丘駅 徒歩12分		
間取詳細	洋室(8畳) 和室(6畳) LDK(11畳)		
構造・規模	鉄筋コンクリート 4階建 4階		
専有面積	56.92㎡	向き	東
築年月	1984年11月	契約期間	2年
損害保険	有 21,500円 24ヶ月	入居時期	相談
駐車場	近隣駐車場 19800円/月 ~ 駐輪場 バイク置き場		
設備	敷地内ゴミ置き場 システムキッチン ガスコンロ設置済 2口コンロ グリル ガスキッチン		
その他費用	[一時金] 鍵交換費用: 20,900円 24時間サポート料: 18,480円		
入居諸条件	事務所相談 性別不問 二人可 法人可 子供可		
保証会社	必須 諸条件は弊社までお問合せ下さい。		
備考	駅まで4分と利便性の良い立地! 様々なお買い物施設が揃う商店街を抜けた先に位置しておりお散歩がてらにお買い物を楽しめます! 各部屋6帖以上収納付き! システムキッチンや独立洗面台付きで快適な水周りも好印象!		

図面と現況が異なる場合は現況が優先となります。

間取りの「S」はサービスルーム(納戸)です。

情報更新日2025年4月6日

No.0000019980



東京都知事(3)第78845号
 公益社団法人 不動産保証協会

株式会社レントハウス 仙川店

東京都調布市仙川町1丁目13-15 第1田辺ビル2F
 TEL:03-5315-7677 FAX:03-5315-7678
 E-mail: sengawa@renthouse.co.jp



携帯サイトから物件詳細を閲覧できます!

取引態様	手数料負担の割合	貸主	0%	借主	100%
仲介元付(一般)	手数料配分の割合	元付	0%	客付	100%