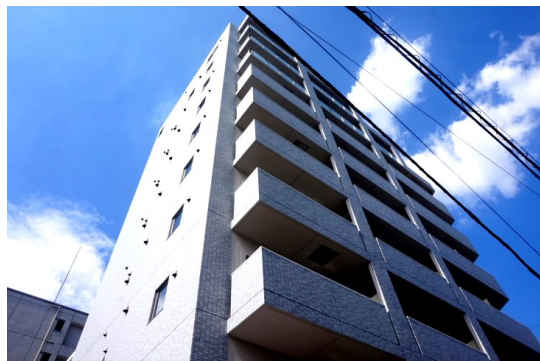


FOR RENT

賃料	管理費等
119,000円	8,000円

防犯カメラ 外壁タイル張り オートロック モニタ付オートロック デンプルキー セキュリティ有り 玄関ホール 振り分け角住戸 2面採光 出窓 陽当たり良好 眺望良好 通風良好

【外観】



【間取り図】



間取り	1LDK		
敷金	1ヶ月	礼金	1ヶ月
敷引/償却金	-	保証金	-
物件種別	マンション		
建物名・部屋番号			
物件所在地	東京都調布市国領町1丁目		
交通	京王線 国領駅 徒歩3分 京王線 布田駅 徒歩4分		
間取詳細	LDK(11.9畳) K(5.5畳)		
構造・規模	鉄筋コンクリート 10階建 1階		
専有面積	47.48㎡	向き	南東
築年月	2015年11月中旬	契約期間	2年
損害保険	有	入居時期	相談
駐車場	近隣駐車場 18900円/月 ~ 駐輪場		
設備	エレベーター 敷地内ゴミ置き場 宅配BOX システムキッチン ガスコンロ設置可 2口コンロ		
その他費用			
入居諸条件	ペット可 性別不問 二人可 法人可 子供可		
保証会社	必須 諸条件は弊社までお問合せ下さい。		
備考	レントハウスの〇〇さんが担当で良かったと言って頂けるように一生懸命・親切・丁寧にお手伝い致します 初期費用のクレジットカード決済・分割が可能です		

図面と現況が異なる場合は現況が優先となります。

間取りの「S」はサービスルーム(納戸)です。

情報更新日2025年4月4日

No.0000019935



東京都知事(3)第78845号
公益社団法人 不動産保証協会

株式会社レントハウス 仙川店

東京都調布市仙川町1丁目13-15 第1田辺ビル2F
TEL:03-5315-7677 FAX:03-5315-7678
E-mail: sengawa@renthouse.co.jp



携帯サイトから物件詳細を閲覧できます!

取引態様	手数料負担の割合	貸主	借主
仲介先物	手数料配分の割合	元付	客付