

FOR RENT

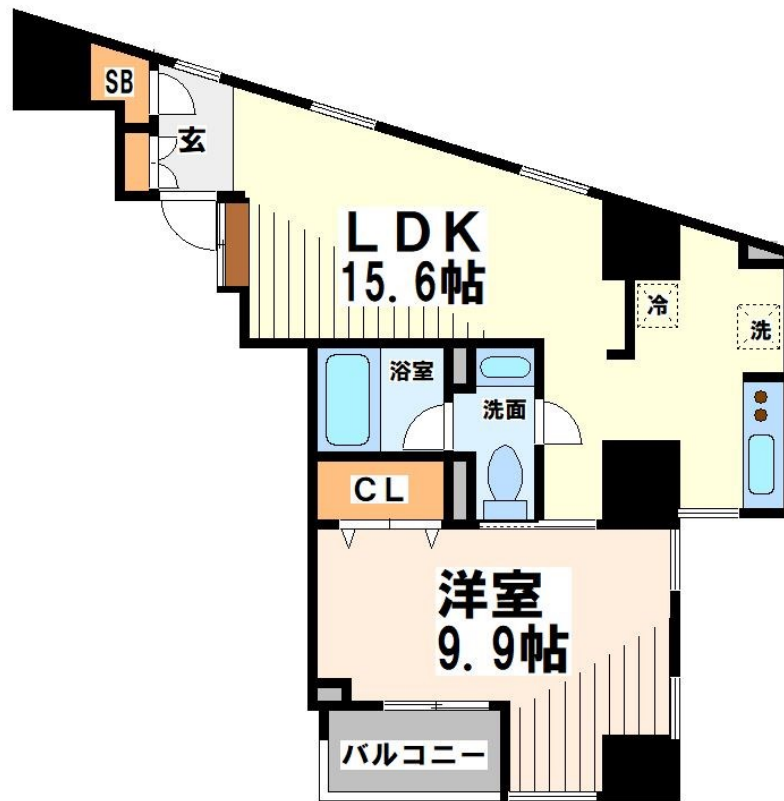
賃料	管理費等
148,000円	12,000円

防犯カメラ 24時間有人管理 外壁タイル張り 内装リフォーム済 2F以上 オートロック モニタ付オートロック ディンプルキー セキュリティ有り 玄関ホール 振り分け 角住戸 出窓 陽当たり良好

【外観】



【間取り図】



間取り	1LDK		
敷金	1ヶ月	礼金	1ヶ月
敷引/償却金	-	保証金	-
物件種別	マンション		
建物名・部屋番号			
物件所在地	東京都世田谷区南烏山6丁目		
交通	京王線 千歳烏山駅 徒歩3分 京王線 芦花公園駅 徒歩13分		
間取詳細	洋室(9.9畳) LDK(15.6畳)		
構造・規模	鉄筋コンクリート 13階建 4階		
専有面積	51.07㎡	向き	西
築年月	2008年2月	契約期間	2年
損害保険	有 24,000円 24ヶ月	入居時期	相談
駐車場	近隣駐車場 20000円/月 ~ 駐輪場		
設備	エレベーター 敷地内ゴミ置き場 内階段 宅配BOX システムキッチン ガスコンロ設置済 2口コンロ		
その他費用	[一時金] 鍵交換費用: 16,500円		
入居諸条件	性別不問 二人可 法人可 子供可 単身可		
保証会社	必須 保証会社利用必須 諸条件はお問合せ下さい。		
備考	レントハウス仙川店は地域に密着した不動産です。丁寧な接客とご提案でお部屋探しを全力でサポート致します。気になる物件でお急ぎの方や当日ご案内をご希望のお客様はお電話で直接お問合せ下さいませ。		

図面と現況が異なる場合は現況が優先となります。

間取りの「S」はサービスルーム(納戸)です。

情報更新日2025年3月31日

No.0000019927

お問合せ先



東京都知事(3)第78845号
公益社団法人 不動産保証協会

株式会社レントハウス 仙川店

東京都調布市仙川町1丁目13-15 第1田辺ビル2F
TEL:03-5315-7677 FAX:03-5315-7678
E-mail: sengawa@renthouse.co.jp



携帯サイトから物件詳細を閲覧できます!

取引態様	手数料負担の割合	貸主	借主
仲介先物	手数料配分の割合	元付	客付