

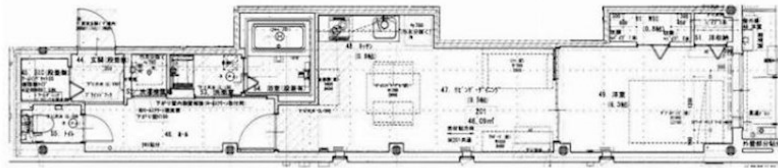
賃料	管理費等
160,000円	5,000円

駅まで平坦 平坦地 防犯強化地域 2F以上 オートロック モニタ付オートロック ディンプルキー セキュリティ有り 玄関ホール 振り分け 角住戸 2面採光 出窓 陽当たり良好 眺望良好 通風良好

【外観】



【間取り図】



間取り	1LDK		
敷金	1ヶ月	礼金	1ヶ月
敷引/償却金	-	保証金	-
物件種別	マンション		
建物名・部屋番号			
物件所在地	東京都世田谷区南烏山5丁目		
交通	京王線 千歳烏山駅 徒歩2分 京王線 芦花公園駅 徒歩14分		
間取詳細			
構造・規模	鉄骨 3階建 2階		
専有面積	46.09㎡	向き	北東
築年月	2025年4月30日	契約期間	2年
損害保険	有 18,000円 24ヶ月	入居時期	2025年5月予定
駐車場	駐輪場		
設備	敷地内ゴミ置き場 システムキッチン ガスコンロ設置済 2口コンロ ガスキッチン バス・トイレ別		
その他費用	[一時金] 鍵交換費用: 27,500円 サポート24: 22,000円		
入居諸条件	性別不問 二人可 法人可 子供相談 単身可		
保証会社	必須 諸条件は弊社までお問合せ下さい。		
備考	レントハウスの〇〇さんが担当で良かったと言って頂けるように一生懸命・親切・丁寧にお手伝い致します 初期費用のクレジットカード決済・分割が可能です		

図面と現況が異なる場合は現況が優先となります。

間取りの「S」はサービスルーム(納戸)です。

情報更新日2025年4月4日

No.0000019891



東京都知事(3)第78845号
公益社団法人 不動産保証協会

株式会社レントハウス 仙川店

東京都調布市仙川町1丁目13-15 第1田辺ビル2F
TEL:03-5315-7677 FAX:03-5315-7678
E-mail: sengawa@renthouse.co.jp



携帯サイトから物件詳細を閲覧できます!

取引態様	手数料負担の割合	貸主	借主
仲介先物	手数料配分の割合	元付	客付