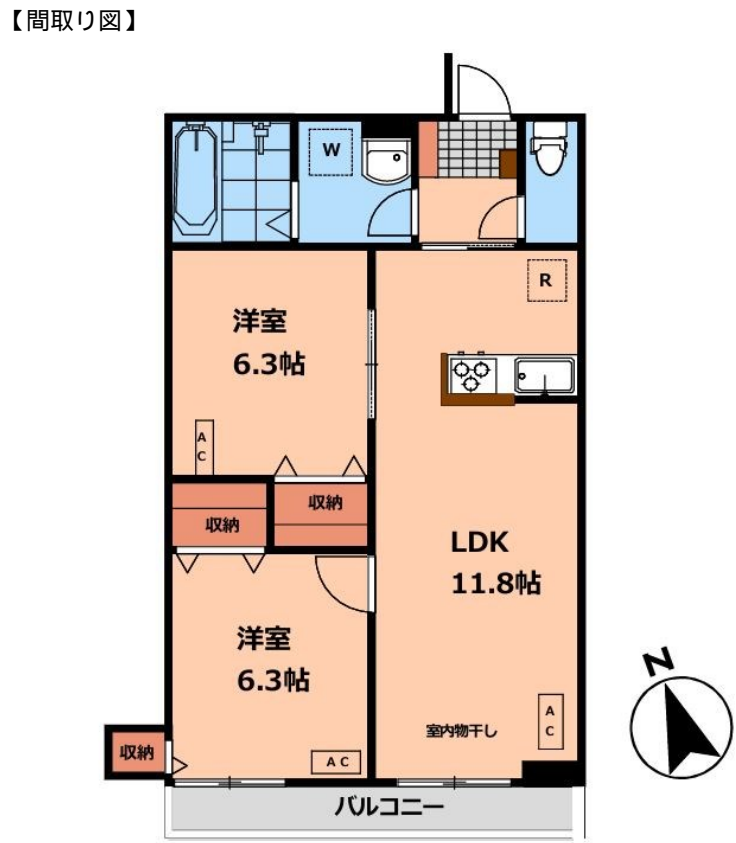


賃料	管理費等
165,000円	4,000円

免震構造 駅まで平坦 閑静な住宅街 平坦地 緑豊かな住宅地 防犯強化地域 南面バルコニー オートロック モニタ付オートロック ディンプルキー セキュリティ有り 玄関ホール 振り分け 出窓 陽当たり良好



間取り	2LDK		
敷金	1ヶ月	礼金	1ヶ月
敷引/償却金	-	保証金	-
物件種別	アパート		
建物名・部屋番号			
物件所在地	東京都世田谷区上祖師谷4丁目		
交通	京王線 仙川駅 徒歩19分 小田急線 成城学園前駅 徒歩20分		
間取詳細			
構造・規模	軽量鉄骨 2階建 1階		
専有面積	59.57㎡	向き	南
築年月	2025年4月	契約期間	2年
損害保険	有	入居時期	2025年4月下旬予定
駐車場	駐輪場		
設備	敷地内ゴミ置き場 宅配BOX システムキッチン カウンターキッチン ガスコンロ設置済 3口以上コンロ		
その他費用	[月次費用] 24時間サポート料：1,000円		
入居諸条件	性別不問 二人可 法人可 ルームシェア相談		
保証会社	必須 初回保証料：総賃料の50% 月額保証料：総賃料の1.2%		
備考	更新の際、このお部屋にして良かった。。。そう思って頂けるよう、誠心誠意ご対応致します。 お部屋探しはレントハウス仙川店までご連絡下さいませ。 03-5315-7677		

図面と現況が異なる場合は現況が優先となります。

間取りの「S」はサービスルーム(納戸)です。

情報更新日2025年4月4日

No.0000019870



東京都知事(3)第78845号  
公益社団法人 不動産保証協会  
**株式会社レントハウス 仙川店**  
東京都調布市仙川町1丁目13-15 第1田辺ビル2F  
TEL:03-5315-7677 FAX:03-5315-7678  
E-mail: sengawa@renthouse.co.jp



携帯サイトから物件詳細を閲覧できます！

取引態様	手数料負担の割合	貸主	借主
仲介先物	手数料配分の割合	元付	客付