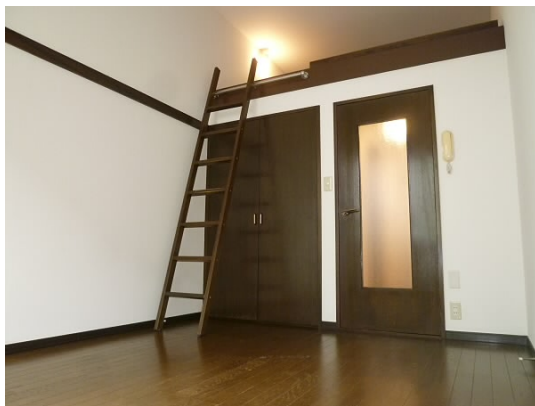


FOR RENT

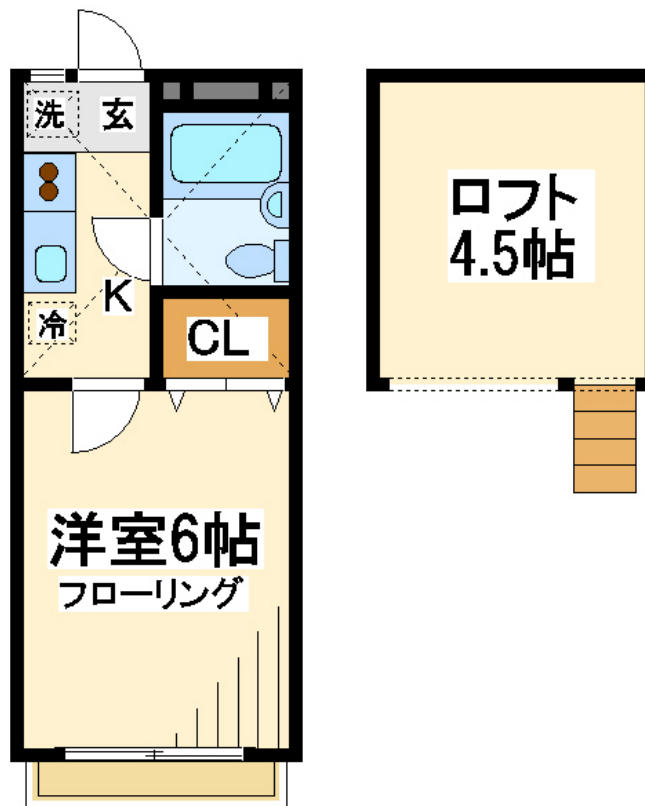
賃料	管理費等
60,000円	3,000円

外壁タイル張り 閑静な住宅街 南面バルコニー 最上階 上階無し 2F以上 ディンプルキー ロフト 玄関ホール 陽当たり良好 眺望良好 通風良好

【外観】



【間取り図】



図面と現況が異なる場合は現況が優先となります。

間取りの「S」はサービスルーム(納戸)です。

間取り	1K		
敷金	1ヶ月	礼金	無
敷引/償却金	-	保証金	-
物件種別	アパート		
建物名・部屋番号			
物件所在地	東京都調布市仙川町1丁目		
交通	京王線 仙川駅 徒歩5分 京王線 千歳烏山駅 徒歩20分		
間取詳細	洋室(6畳) K(2.5畳) ロフト(4.5畳)		
構造・規模	木造 2階建 2階		
専有面積	17.39㎡	向き	南
築年月	1990年4月	契約期間	2年
損害保険	有 21,500円 24ヶ月	入居時期	即時
駐車場	駐輪場		
設備	敷地内ゴミ置き場 ガスコンロ設置可 2口コンロ ガスキッチン ユニットバス バス有 シャワー		
その他費用			
入居諸条件	事務所相談 学生相談 性別不問 法人可 単身可		
保証会社	可 諸条件は弊社までお問合せ下さい。		
備考	駅から5分の落ち着いた住環境も魅力! 駅から明るい道を通っての行き帰りで安心です。駅周辺には様々なお買い物施設が集まりお散歩がてらにお買い物を楽しめます! ロフト付きのお部屋でお得な賃料設定が実現しました		

情報更新日2025年4月11日

No.0000019750

お問合せ先



東京都知事(3)第78845号
公益社団法人 不動産保証協会

株式会社レントハウス 仙川店

東京都調布市仙川町1丁目13-15 第1田辺ビル2F
TEL:03-5315-7677 FAX:03-5315-7678
E-mail: sengawa@renthouse.co.jp



携帯サイトから物件詳細を閲覧できます!

取引態様	手数料負担の割合	貸主	0%	借主	100%
仲介元付(一般)	手数料配分の割合	元付	0%	客付	100%