

FOR RENT

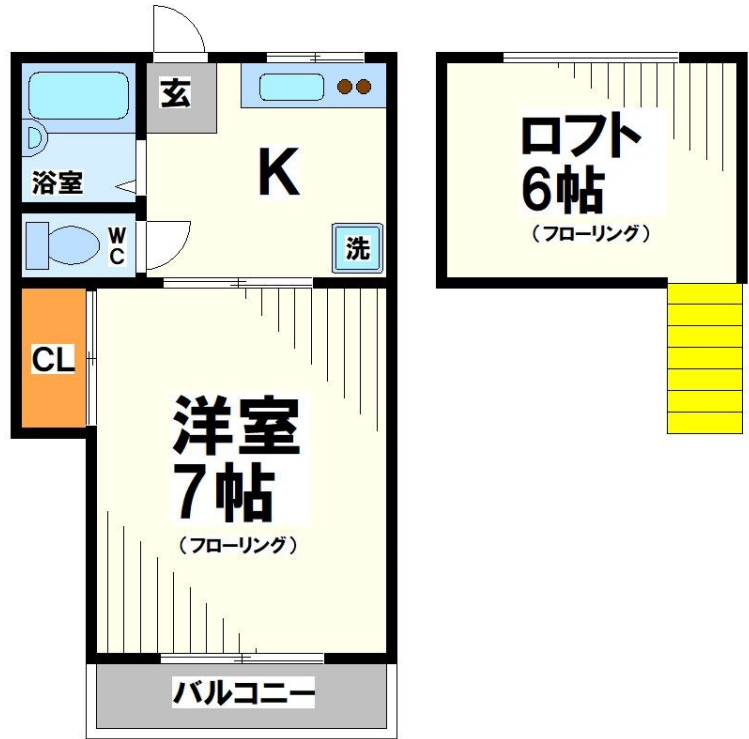
賃料	管理費等
60,000円	0円

2F以上, 2面採光, ディンプルキー, ロフト, 角住戸, 最上階, 上階無し, 眺望良好, 通風良好, 南面バルコニー, 陽当たり良好, 内装リフォーム済, 駅まで平坦

【外観】



【間取り図】



間取り	1SK		
敷金	無	礼金	無
敷引/償却金	-	保証金	-
物件種別	アパート		
建物名・部屋番号			
物件所在地	東京都狛江市和泉本町2丁目		
交通	小田急線 狛江駅 徒歩15分 京王線 国領駅 徒歩25分		
間取詳細	洋室(7畳) ロフト(6畳)		
構造・規模	木造 2階建 1階		
専有面積	26㎡	向き	南
築年月	1992年8月	契約期間	2年
損害保険	有 21,500円 24ヶ月	入居時期	相談
駐車場	近隣駐車場 10000円/月 ~ 駐輪場 バイク置き場		
設備	24時間換気システム, 2口コンロ, CATV, インターホン, エアコン, ガスキッチン, ガスコンロ設置済,		
その他費用	[一時金] クリーニング費用: 35,000円 鍵交換費用: 20,900円		
入居諸条件	事務所相談 性別不問 二人可 法人可 子供相談		
保証会社	可 詳しくは弊社までお問い合わせ下さい		
備考			

図面と現況が異なる場合は現況が優先となります。

間取りの「S」はサービスルーム(納戸)です。

情報更新日2025年4月1日

No.0000019345



東京都知事(3)第78845号
公益社団法人 不動産保証協会

株式会社レントハウス 仙川店

東京都調布市仙川町1丁目13-15 第1田辺ビル2F
TEL:03-5315-7677 FAX:03-5315-7678
E-mail: sengawa@renthouse.co.jp



携帯サイトから物件詳細を閲覧できます!

取引態様	手数料負担の割合	貸主	0%	借主	100%
仲介元付(一般)	手数料配分の割合	元付	0%	客付	100%