

FOR RENT

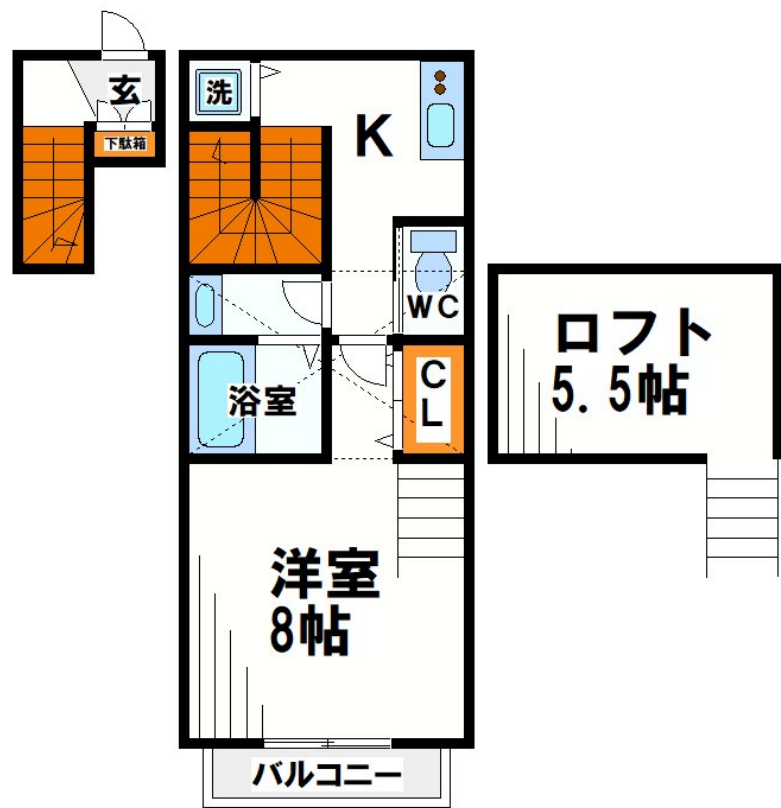
賃料	管理費等
78,000円	3,000円

2×4工法 デザイナーズ 外壁タイル張り 駅まで平坦 閑静な住宅街 緑豊かな住宅地 南面バルコニー 内装リフォーム済 最上階 2F以上 玄関ポーチ 玄関ホール 玄関手すり 全室南向き 角住戸 3面採光

【外観】



【間取り図】



図面と現況が異なる場合は現況が優先となります。

間取りの「S」はサービスルーム(納戸)です。

間取り	1K		
敷金	1ヶ月	礼金	1ヶ月
敷引/償却金	-	保証金	-
物件種別	アパート		
建物名・部屋番号	サンライフエクシード		
物件所在地	東京都世田谷区北烏山6丁目		
交通	京王線 千歳烏山駅 徒歩11分 京王線 芦花公園駅 徒歩13分		
間取詳細	洋室(8畳) K(3畳) ロフト(5.5畳)		
構造・規模	木造 2階建 2階		
専有面積	36.7㎡	向き	南
築年月	2014年3月	契約期間	2年
損害保険	有 21,500円 24ヶ月	入居時期	相談
駐車場	有(敷地内) 15000円/月~ 駐輪場 バイク置き場		
設備	敷地内ゴミ置き場 内階段 システムキッチン ガスコンロ設置済 2口コンロ ガスキッチン キッチンに窓		
その他費用			
入居諸条件	ペット相談 楽器等の使用相談 性別不問 二人可		
保証会社	可 初回保証料: 月額総賃料等の50% 連帯保証人契約の場合は加入不要(要審査有)		
備考	更新の際、このお部屋にして良かった。。。そう思ってもらえるよう、誠心誠意ご対応致します。 お部屋探しはレントハウス仙川店までご連絡下さいませ。 03-5315-7677		

情報更新日2024年11月21日

No.0000018263



東京都知事(3)第78845号
公益社団法人 不動産保証協会

株式会社レントハウス 仙川店

東京都調布市仙川町1丁目13-15 第1田辺ビル2F
TEL:03-5315-7677 FAX:03-5315-7678
E-mail: sengawa@renthouse.co.jp



携帯サイトから物件詳細を閲覧できます!

取引態様	手数料負担の割合	貸主	0%	借主	100%
仲介元付(一般)	手数料配分の割合	元付	0%	客付	100%