

FOR RENT

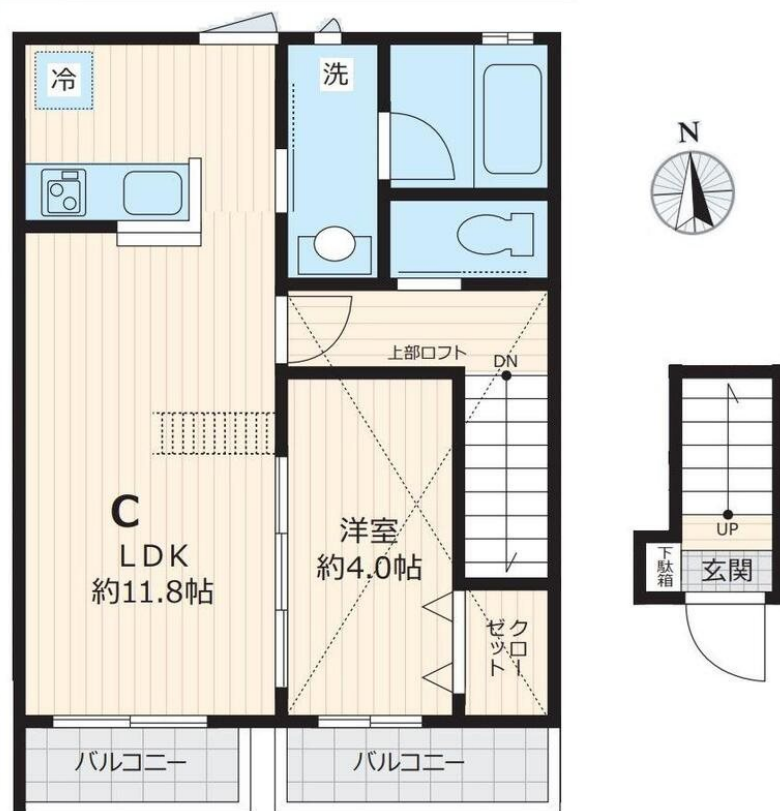
賃料	管理費等
150,000円	6,500円

外壁タイル張り 閑静な住宅街 最上階 上階無し 2F以上 オートロック ディンプルキー ロフト 玄関ホール 振り分け 角住戸
2面採光 出窓 陽当たり良好 通風良好

【外観】



【間取り図】



図面と現況が異なる場合は現況が優先となります。

間取りの「S」はサービスルーム(納戸)です。

間取り	1LDK		
敷金	無	礼金	無
敷引/償却金	-	保証金	-
物件種別	アパート		
建物名・部屋番号			
物件所在地	東京都調布市国領町6丁目		
交通	京王線 国領駅 徒歩12分 京王線 布田駅 徒歩12分		
間取詳細			
構造・規模	軽量鉄骨 2階建 2階		
専有面積	42.54㎡	向き	南
築年月	2021年5月	契約期間	2年
損害保険	有 17,900円 24ヶ月	入居時期	即時
駐車場	近隣駐車場 15000円/月 ~ 駐輪場		
設備	24時間ゴミ出し可 敷地内ゴミ置き場 宅配BOX システムキッチン カウンターキッチン		
その他費用	[一時金] 鍵交換代: 27,500円 退去時ハウスクリーニング費用: 59,400円 [月次費用] 安心入居サポート: 1,100円		
入居諸条件	性別不問 二人可 法人可 单身可		
保証会社	可 保証会社利用必須 諸条件はお問合せ下さい。		
備考	京王線のペット可・楽器可・保証人不要・敷0礼0など...諸条件なんでもご相談下さい。未公開物件・最新情報も弊社HPで随時公開中。レントハウス仙川店までお問合せ下さい。 TEL03-5315-7677		

情報更新日2024年11月16日

No.0000018246

お問合せ先



東京都知事(3)第78845号
公益社団法人 不動産保証協会

株式会社レントハウス 仙川店

東京都調布市仙川町1丁目13-15 第1田辺ビル2F
TEL:03-5315-7677 FAX:03-5315-7678
E-mail: sengawa@renthouse.co.jp



携帯サイトから物件詳細を閲覧できます!

取引態様	手数料負担の割合	貸主	借主
仲介元付(一般)	手数料配分の割合	元付	客付