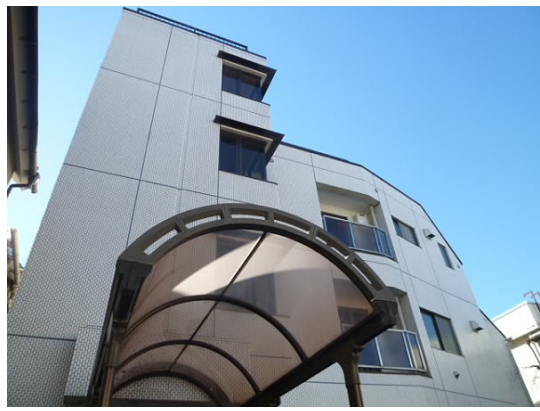


FOR RENT

賃料	管理費等
59,000円	3,500円

外壁タイル張り 閑静な住宅街 南面バルコニー 最上階 上階無し 2F以上 振り分け 角住戸 陽当たり良好

【外観】



【間取り図】



間取り	1DK		
敷金	1ヶ月	礼金	無
敷引/償却金	無 無	保証金	無
物件種別	マンション		
建物名・部屋番号			
物件所在地	東京都調布市柴崎2丁目		
交通	京王線 つつじヶ丘(東京)駅 徒歩15分 京王線 柴崎駅 徒歩15分		
間取詳細	洋室(6畳)		
構造・規模	鉄筋コンクリート 3階建 3階		
専有面積	25㎡	向き	南西
築年月	1985年5月	契約期間	2年
損害保険	有 20,000円 24ヶ月	入居時期	即時
駐車場	近隣駐車場 15000円/月 ~ 駐輪場		
設備	ガスコンロ 2口コンロ ガスキッチン パス有 脱衣所 浴室に窓 シャワー トイレ有 エアコン		
その他費用	[一時金] 24時間サービス: 16,500円 鍵交換費用: 22,000円		
入居諸条件	ペット相談 学生相談 法人相談 子供可 単身可		
保証会社	必須 初回時総賃料の50%年毎10000円		
備考	レントハウス仙川店は地域に密着した不動産です。丁寧な接客とご提案でお部屋探しを全力でサポート致します。気になる物件でお急ぎの方や当日ご案内をご希望のお客様はお電話で直接お問合せ下さいませ。		

図面と現況が異なる場合は現況が優先となります。

間取りの「S」はサービスルーム(納戸)です。

情報更新日2024年11月23日

No.0000015691



東京都知事(3)第78845号
公益社団法人 不動産保証協会
株式会社レントハウス 仙川店
東京都調布市仙川町1丁目13-15 第1田辺ビル2F
TEL:03-5315-7677 FAX:03-5315-7678
E-mail: sengawa@renthouse.co.jp



携帯サイトから物件詳細を閲覧できます!

取引態様	手数料負担の割合	貸主	借主
仲介先物	手数料配分の割合	元付	客付