

# FOR RENT

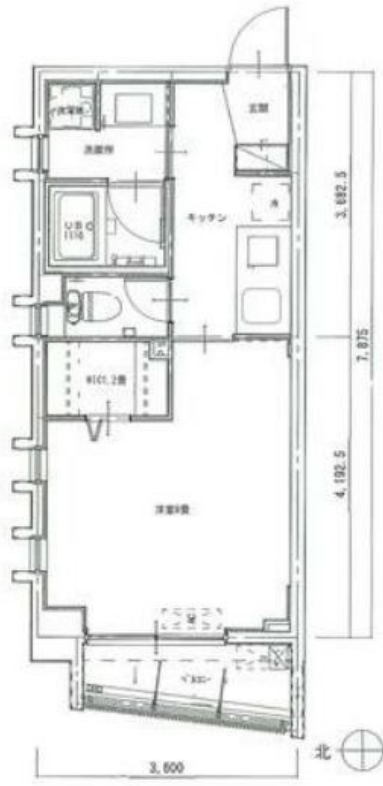
|          |         |
|----------|---------|
| 賃料       | 管理費等    |
| 109,000円 | 10,000円 |

防犯カメラ 外壁タイル張り 駅まで平坦 駅前 閑静な住宅街 緑豊かな住宅地 最上階 上階無し 2F以上 オートロック モニタ付オートロック ディンプルキー セキュリティ有り 角住戸 2面採光

【外観】



【間取り図】



図面と現況が異なる場合は現況が優先となります。

間取りの「S」はサービスルーム(納戸)です。

|          |                                                 |      |     |
|----------|-------------------------------------------------|------|-----|
| 間取り      | 1K                                              |      |     |
| 敷金       | 1ヶ月                                             | 礼金   | 1ヶ月 |
| 敷引/償却金   | -                                               | 保証金  | -   |
| 物件種別     | マンション                                           |      |     |
| 建物名・部屋番号 | シティコート仙川                                        |      |     |
| 物件所在地    | 東京都調布市仙川町1丁目                                    |      |     |
| 交通       | 京王線 仙川駅 徒歩3分<br>京王線 つつじヶ丘(東京)駅 徒歩18分            |      |     |
| 間取詳細     | 洋室(8畳)                                          |      |     |
| 構造・規模    | 鉄筋コンクリート 3階建 3階                                 |      |     |
| 専有面積     | 28.35㎡                                          | 向き   | 西   |
| 築年月      | 2022年12月                                        | 契約期間 | 2年  |
| 損害保険     | 有                                               | 入居時期 | 相談  |
| 駐車場      | 近隣駐車場 20000円/月 ~ 駐輪場                            |      |     |
| 設備       | エレベーター 24時間ゴミ出し可 敷地内ゴミ置き場 宅配BOX システムキッチン ガスレンジ付 |      |     |
| その他費用    |                                                 |      |     |
| 入居諸条件    | ペット可 性別女性限定 法人可 単身可                             |      |     |
| 保証会社     | 必須 初回時総賃料の50%                                   |      |     |
| 備考       |                                                 |      |     |

情報更新日2024年11月22日

No.0000015171



東京都知事(3)第78845号  
公益社団法人 不動産保証協会

## 株式会社レントハウス 仙川店

東京都調布市仙川町1丁目13-15 第1田辺ビル2F  
TEL:03-5315-7677 FAX:03-5315-7678  
E-mail: sengawa@renthouse.co.jp



携帯サイトから物件詳細を閲覧できます!

|      |          |    |    |
|------|----------|----|----|
| 取引態様 | 手数料負担の割合 | 貸主 | 借主 |
| 仲介先物 | 手数料配分の割合 | 元付 | 客付 |