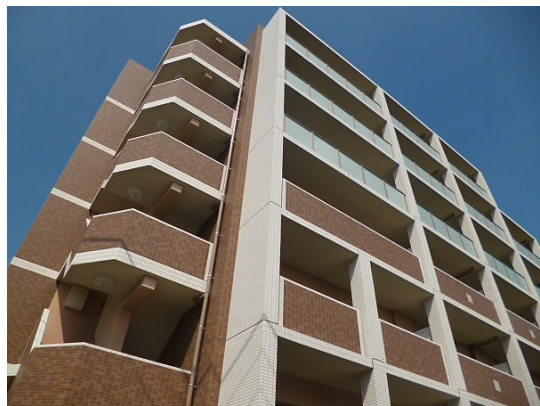


FOR RENT

賃料	管理費等
110,000円	6,000円

外壁タイル張り 南面バルコニー 内装リフォーム済 2F以上 オートロック モニタ付オートロック ディンプルキー セキュリティ有り 玄関ホール 陽当たり良好 眺望良好 通風良好

【外観】



【間取り図】



間取り	1LDK		
敷金	無	礼金	1ヶ月
敷引/償却金	無 無	保証金	無
物件種別	マンション		
建物名・部屋番号	エテルノ アイ		
物件所在地	東京都調布市入間町2丁目6-8		
交通	京王線 仙川駅 徒歩20分 京王線 つつじヶ丘駅 徒歩17分		
間取詳細	洋室(4.2畳) LDK(14.2畳)		
構造・規模	鉄筋コンクリート 6階建 5階		
専有面積	43.94㎡	向き	南東
築年月	2013年3月	契約期間	2年
損害保険	有 20,500円 24ヶ月	入居時期	相談
駐車場	有(敷地内) 15400円/月~ 駐輪場 バイク置き場		
設備	エレベーター 敷地内ゴミ置き場 システムキッチン 独立型キッチン ガスコンロ設置済 2口コンロ		
その他費用	[一時金] 定額クリーニング費用: 60,000円 [月次費用] 町会費: 100円		
入居諸条件	性別不問 二人可 法人可 ルームシェア相談		
保証会社	必須 契約時保証委託料 22000円 月額保証委託料 賃料総額の2.2%または5.5%		
備考	お引越は人生の中でも大きなイベントの一つ レントハウス仙川店では、その他にも無料で行える結婚式をご提案しております 気になった方はご来店時にご質問下さいませ		

図面と現況が異なる場合は現況が優先となります。

間取りの「S」はサービスルーム(納戸)です。

情報更新日2024年9月14日

No.0000014780



東京都知事(3)第78845号
公益社団法人 不動産保証協会

株式会社レントハウス 仙川店

東京都調布市仙川町1丁目13-15 第1田辺ビル2F
TEL:03-5315-7677 FAX:03-5315-7678
E-mail: sengawa@renthouse.co.jp



携帯サイトから物件詳細を閲覧できます!

取引態様	手数料負担の割合	貸主	借主
仲介先物	手数料配分の割合	元付	客付