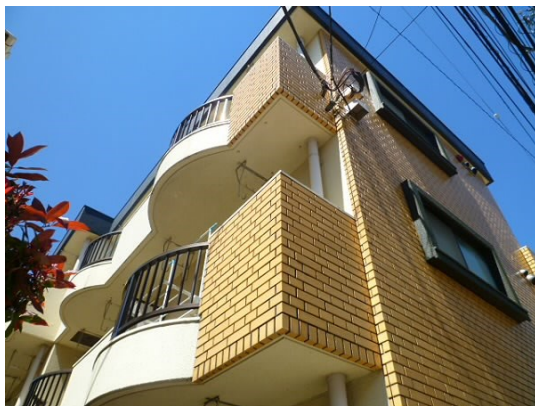


# FOR RENT

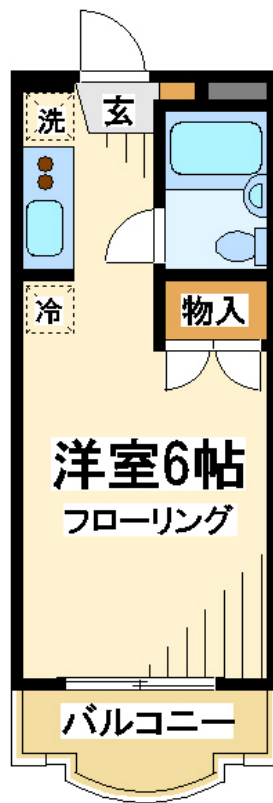
賃料	管理費等
60,000円	2,000円

外壁タイル張り 閑静な住宅街 南面バルコニー 内装リフォーム済 2F以上 デンプルキー セキュリティ有り 陽当たり良好 眺望良好 通風良好

【外観】



【間取り図】



間取り	1K		
敷金	1ヶ月	礼金	無
敷引/償却金	無 無	保証金	無
物件種別	マンション		
建物名・部屋番号	200号室		
物件所在地	東京都調布市入間町1丁目23-9		
交通	京王線 仙川駅 徒歩14分 京王線 つつじヶ丘(東京)駅 徒歩20分		
間取詳細	洋室(6畳) K(1.5畳)		
構造・規模	鉄筋コンクリート 3階建 2階		
専有面積	18.5㎡	向き	南
築年月	1987年4月	契約期間	2年
損害保険	有 21,500円 24ヶ月	入居時期	相談
駐車場	近隣駐車場 18000円/月 ~ 駐輪場		
設備	敷地内ゴミ置き場 ガスコンロ 2口コンロ ガスキッチン ユニットバス バス有 シャワー		
その他費用	[一時金] 鍵交換費用: 20,900円		
入居諸条件	学生可 性別不問 法人可 単身可		
保証会社	可 初回保証料: 月額総賃料等の33% (月次2.2%) 連帯保証人契約の場合は加入不要 (要審査有)		
備考	仙川駅の南側、駅からは明るい道を通っての行き帰りになりますので安心です。京王線と小田急線を結ぶバス便をご利用頂けますので雨の日に便利です。この賃料でフローリング、2口ガスコンロ設置可は魅力的です		

図面と現況が異なる場合は現況が優先となります。

間取りの「S」はサービスルーム(納戸)です。

情報更新日2026年6月25日

No.0000012327



東京都知事(3)第78845号  
公益社団法人 不動産保証協会

## 株式会社レントハウス 仙川店

東京都調布市仙川町1丁目13-15 第1田辺ビル2F  
TEL:03-5315-7677 FAX:03-5315-7678  
E-mail: sengawa@renthouse.co.jp



携帯サイトから物件詳細を閲覧できます!

取引態様	手数料負担の割合	貸主	0%	借主	100%
仲介元付(一般)	手数料配分の割合	元付	0%	客付	100%