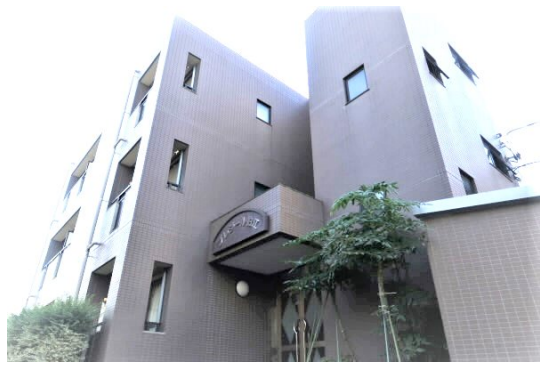


# FOR RENT

賃料	管理費等
65,000円	0円

外壁タイル張り 閑静な住宅街 内装リフォーム済 オートロック ディンプルキー 角住戸 陽当たり良好 眺望良好 通風良好

【外観】



【間取り図】



間取り	1K		
敷金	1ヶ月	礼金	1ヶ月
敷引/償却金	-	保証金	-
物件種別	マンション		
建物名・部屋番号			
物件所在地	東京都狛江市岩戸北3丁目		
交通	小田急線 狛江駅 徒歩7分 小田急線 喜多見駅 徒歩10分		
間取詳細	洋室(7畳) K(3畳)		
構造・規模	鉄筋コンクリート 3階建 1階		
専有面積	23.12㎡	向き	南東
築年月	1999年9月	契約期間	2年
損害保険	有 21,500円 24ヶ月	入居時期	相談
駐車場	近隣駐車場 18000円/月 ~ 駐輪場 バイク置き場		
設備	敷地内ゴミ置き場 システムキッチン ガスコンロ 2口コンロ ガスキッチン バス・トイレ別 バス有		
その他費用	[一時金] 鍵交換料: 20,900円		
入居諸条件	事務所相談 性別不問 法人相談 単身可		
保証会社	可 初回保証料(2年間)・・・総賃料(賃料+共益費+駐車場料金等)の50%		
備考	更新の際、このお部屋にして良かった。。。そう思って頂けるよう、誠心誠意ご対応致します。 お部屋探しはレントハウス仙川店までご連絡下さいませ。 03-5315-7677		

図面と現況が異なる場合は現況が優先となります。

間取りの「S」はサービスルーム(納戸)です。

情報更新日2024年9月22日

No.0000011260



東京都知事(3)第78845号  
公益社団法人 不動産保証協会  
**株式会社レントハウス 仙川店**  
東京都調布市仙川町1丁目13-15 第1田辺ビル2F  
TEL:03-5315-7677 FAX:03-5315-7678  
E-mail: sengawa@renthouse.co.jp



携帯サイトから物件詳細を閲覧できます!

取引態様	手数料負担の割合	貸主	0%	借主	100%
仲介元付(一般)	手数料配分の割合	元付	0%	客付	100%