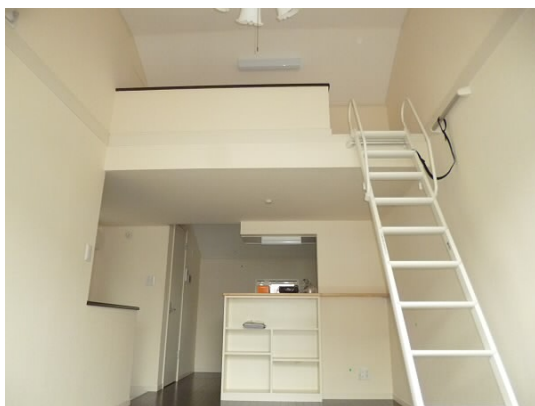


FOR RENT

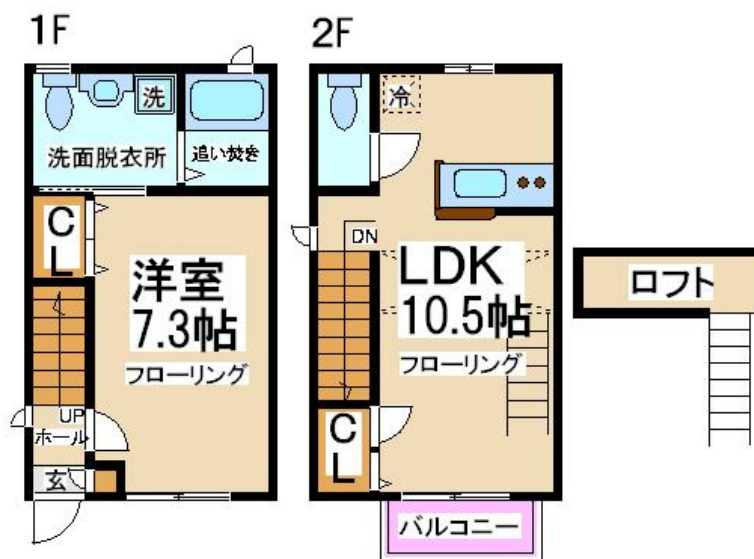
賃料	管理費等
102,000円	3,000円

外壁タイル張り 閑静な住宅街 南面バルコニー 最上階 2F以上 玄関ホール 角住戸 2面採光 陽当たり良好 眺望良好

【外観】



【間取り図】



間取り	1LDK		
敷金	1ヶ月	礼金	1ヶ月
敷引/償却金	無 無	保証金	無
物件種別	テラスハウス		
建物名・部屋番号	トレゾール悠		
物件所在地	東京都調布市八雲台2丁目		
交通	京王線 柴崎駅 徒歩8分 京王線 国領駅 徒歩8分		
間取詳細	洋室(7.3畳) LDK(10.5畳)		
構造・規模	木造 2階建 1-2階		
専有面積	46.36㎡	向き	南
築年月	2011年11月	契約期間	2年
損害保険		入居時期	相談
駐車場	近隣駐車場 15000円/月 ~ 駐輪場		
設備	敷地内ゴミ置き場 システムキッチン 対面式キッチン カウンターキッチン 2口コンロ		
その他費用			
入居諸条件	学生相談 二人可 法人相談 子供相談 単身可		
保証会社	可 総賃料の50% ~		
備考	柴崎と国領、両駅ご利用頂けます！それぞれの駅まで明るい道を通っての行き帰りになりますので安心です！洋室とリビング、それぞれゆったりとした広さが取られてますので、様々な生活を思い浮かべて頂けるお部屋です		

図面と現況が異なる場合は現況が優先となります。

間取りの「S」はサービスルーム(納戸)です。

情報更新日2024年11月10日

No.000007359

お問合せ先



東京都知事(3)第78845号
公益社団法人 不動産保証協会

株式会社レントハウス 仙川店

東京都調布市仙川町1丁目13-15 第1田辺ビル2F
TEL:03-5315-7677 FAX:03-5315-7678
E-mail: sengawa@renthouse.co.jp



携帯サイトから物件詳細を閲覧できます！

取引態様	手数料負担の割合	貸主	借主
仲介元付(一般)	手数料配分の割合	元付	客付