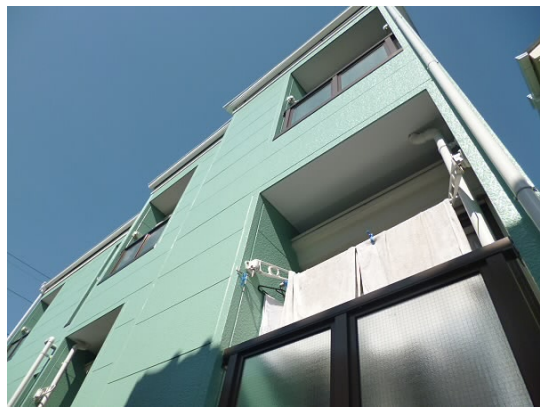


# FOR RENT

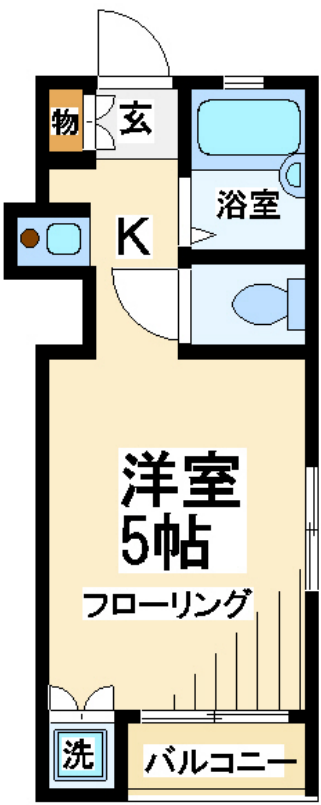
賃料	管理費等
47,000円	0円

外壁タイル張り 閑静な住宅街 南面バルコニー 内装リフォーム済 ディンプルキー 玄関ホール 陽当たり良好 眺望良好 通風良好

【外観】



【間取り図】



間取り	1K		
敷金	1ヶ月	礼金	無
敷引/償却金	無 無	保証金	無
物件種別	アパート		
建物名・部屋番号			
物件所在地	東京都三鷹市新川 1丁目		
交通	京王線 仙川駅 徒歩9分 京王線 つつじヶ丘駅 徒歩15分		
間取詳細	洋室(5畳) K(1.5畳)		
構造・規模	木造 2階建 1階		
専有面積	17㎡	向き	南
築年月	1990年7月	契約期間	2年
損害保険	有 21,500円 24ヶ月	入居時期	即時
駐車場	近隣駐車場 16000円/月 ~ 駐輪場 バイク置き場		
設備	敷地内ゴミ置き場 システムキッチン ガスコンロ設置済 IHクッキングヒーター バス・トイレ別 バス有		
その他費用			
入居諸条件	事務所相談 性別不問 法人相談 単身可		
保証会社	可 初回保証料：月額総賃料等の50% 連帯保証人契約の場合は加入不要(要審査有)		
備考	仙川駅から歩いて9分 明るい道を通っての行き帰りになりますので安心です 駅との行き帰りでスーパーやドラッグストアをご利用頂けます 明るいお部屋です 礼金なしです		

図面と現況が異なる場合は現況が優先となります。

間取りの「S」はサービスルーム(納戸)です。

情報更新日2024年11月23日

No.0000001429



東京都知事(3)第78845号  
公益社団法人 不動産保証協会

## 株式会社レントハウス 仙川店

東京都調布市仙川町1丁目13-15 第1田辺ビル2F  
TEL:03-5315-7677 FAX:03-5315-7678  
E-mail: sengawa@renthouse.co.jp



携帯サイトから物件詳細を閲覧できます!

取引態様	手数料負担の割合	貸主	0%	借主	100%
仲介元付(一般)	手数料配分の割合	元付	0%	客付	100%