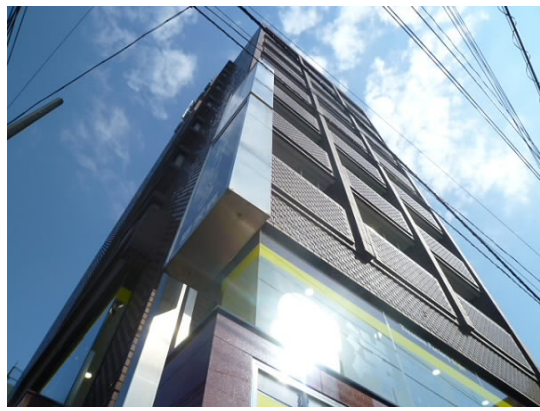


FOR RENT

| | |
|---------|--------|
| 賃料 | 管理費等 |
| 65,000円 | 2,000円 |

外壁タイル張り 内装リフォーム済 2F以上 オートロック ディンプルキー 陽当たり良好 眺望良好 通風良好

【外観】



【間取り図】



| | | | |
|----------|---|------|-----|
| 間取り | 1K | | |
| 敷金 | 1ヶ月 | 礼金 | 1ヶ月 |
| 敷引/償却金 | 無 | 保証金 | 無 |
| 物件種別 | マンション | | |
| 建物名・部屋番号 | | | |
| 物件所在地 | 東京都調布市仙川町3丁目 | | |
| 交通 | 京王線 仙川駅 徒歩1分 京王線 つつじヶ丘(東京)駅 徒歩13分 | | |
| 間取詳細 | 洋室(6畳) K(1.5畳) | | |
| 構造・規模 | 鉄骨鉄筋コンクリート 9階建 9階 | | |
| 専有面積 | 20.5㎡ | 向き | 南西 |
| 築年月 | 1990年1月 | 契約期間 | 2年 |
| 損害保険 | 有 20,000円 24ヶ月 | 入居時期 | 即時 |
| 駐車場 | 近隣駐車場 18000円/月～ | | |
| 設備 | エレベーター 敷地内ゴミ置き場 システムキッチン IHクッキングヒーター バス・トイレ別 バス有 | | |
| その他費用 | | | |
| 入居諸条件 | 学生相談 性別女性限定 法人相談 単身可 | | |
| 保証会社 | 可 詳しくはスタッフまでお気軽にご連絡ください | | |
| 備考 | 商店街の中に位置しております！駅まで明るい道を通っての行き帰りで安心！ 駅周辺の様々なお買い物施設をすぐご利用頂けます！安心のオートロック付き！ ！今回募集は9階 遮る建物のないパノラマをお楽しみ下さい | | |

図面と現況が異なる場合は現況が優先となります。

間取りの「S」はサービスルーム(納戸)です。

情報更新日2024年9月13日

No.000001076



東京都知事(3)第78845号
公益社団法人 不動産保証協会

株式会社レントハウス 仙川店

東京都調布市仙川町1丁目13-15 第1田辺ビル2F
TEL:03-5315-7677 FAX:03-5315-7678
E-mail: sengawa@renthouse.co.jp



携帯サイトから物件詳細を閲覧できます！

| | | | |
|----------|----------|----|----|
| 取引態様 | 手数料負担の割合 | 貸主 | 借主 |
| 仲介元付(一般) | 手数料配分の割合 | 元付 | 客付 |