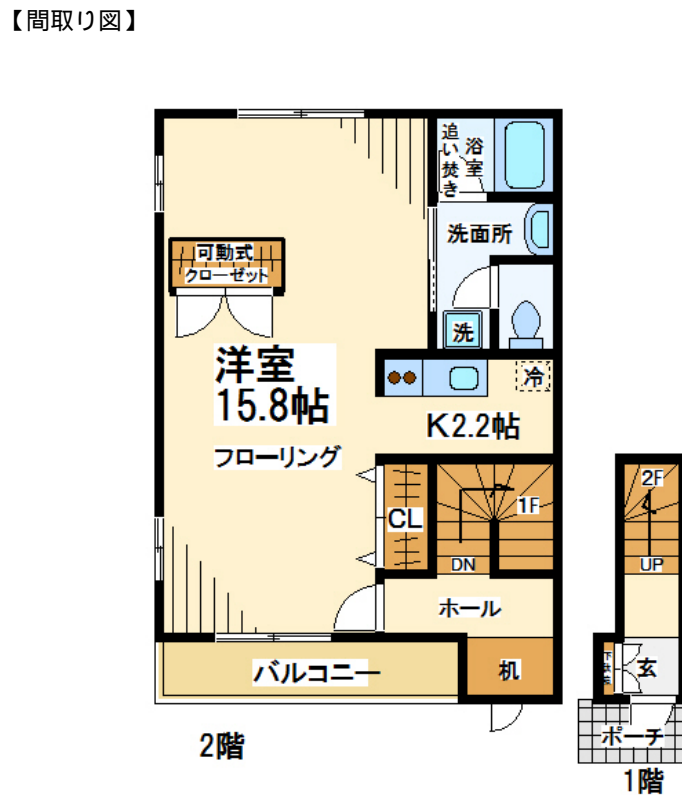


FOR RENT

賃料	管理費等
115,000円	3,000円

外壁タイル張り 閑静な住宅街 南面バルコニー 最上階 2F以上 ディンプルキー 玄関ホール 角住戸 南西角住戸 2面採光 陽当たり良好 通風良好



間取り	1LDK		
敷金	1ヶ月	礼金	1ヶ月
敷引/償却金	無	保証金	無
物件種別	マンション		
建物名・部屋番号			
物件所在地	東京都三鷹市中原1丁目		
交通	京王線 つつじヶ丘駅 徒歩7分 京王線 仙川駅 徒歩14分		
間取詳細	洋室(5.8畳) LDK(12.2畳)		
構造・規模	鉄骨 2階建 2階		
専有面積	50.11㎡	向き	南
築年月	2006年9月	契約期間	2年
損害保険	有 21,500円 24ヶ月	入居時期	相談
駐車場	有(敷地内) 15000円/月~ 駐輪場 バイク置き場		
設備	敷地内ゴミ置き場 システムキッチン 独立型キッチン ガスコンロ設置済 2口 コンロ ガスキッチン		
その他費用			
入居諸条件	学生相談 性別不問 二人可 法人可 子供相談		
保証会社	可 初回保証料: 月額総賃料等の50% 連帯保証人契約の場合は加入不要(要審査有)		
備考	急行停車駅北側、落ち着いた住環境も魅力の立地です! 駅からの行き帰りでスーパーをご利用頂けますので日々のお買い物には困りません! ゆったりとした居住空間を自由にアレンジして下さい! 水周りの快適設備も魅力!		

図面と現況が異なる場合は現況が優先となります。

間取りの「S」はサービスルーム(納戸)です。

情報更新日2024年9月14日

No.0000000425



東京都知事(3)第78845号
公益社団法人 不動産保証協会
株式会社レントハウス 仙川店
東京都調布市仙川町1丁目13-15 第1田辺ビル2F
TEL:03-5315-7677 FAX:03-5315-7678
E-mail: sengawa@renthouse.co.jp



携帯サイトから物件詳細を閲覧できます!

取引態様	手数料負担の割合	貸主	0%	借主	100%
仲介元付(一般)	手数料配分の割合	元付	0%	客付	100%