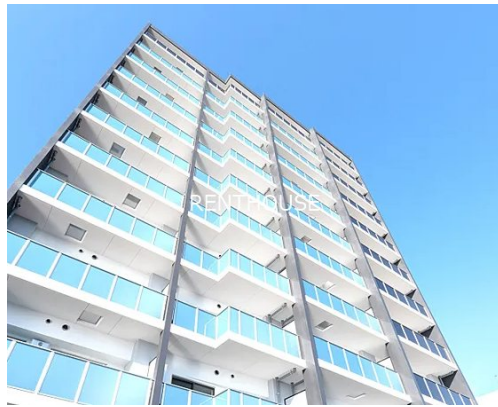


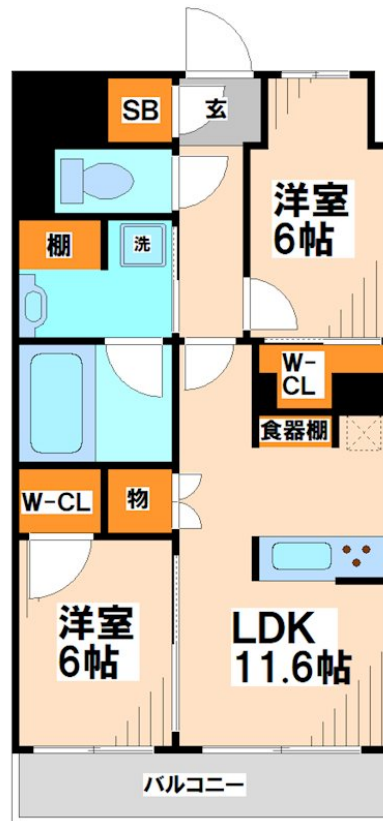
賃料	管理費等
218,000円	15,000円

2F以上,オートロック,セキュリティ有り,ディンプルキー,モニタ付オートロック,角住戸,玄関ホール,振り分け,眺望良好,通風良好,陽当たり良好,駅まで平坦,閑静な住宅街,分譲タイプ,防犯カメラ,管理室

【外観】



【間取り図】



図面と現況が異なる場合は現況が優先となります。

間取りの「S」はサービスルーム(納戸)です。

間取り	1SLDK		
敷金	1ヶ月	礼金	無
敷引/償却金	-	保証金	-
物件種別	マンション		
建物名・部屋番号	サンクレイドル浅草		
物件所在地	東京都台東区橋場1丁目		
交通	東京メトロ銀座線 浅草駅 徒歩22分 東京メトロ日比谷線 南千住駅 徒歩24分		
間取詳細	洋室(6畳) S(6畳) LDK(11.6畳)		
構造・規模	鉄筋コンクリート 13階建 12階		
専有面積	56.43㎡	向き	西
築年月	2026年1月	契約期間	2年
損害保険	有 17,000円	入居時期	即時
駐車場	有(敷地内) 21000~24000円/月 駐輪場 バイク置き場		
設備	3口以上コンロ,TVインターホン,ウォークインクローゼット,エアコン,カウンターキッチン,ガスキッチン		
その他費用			
入居諸条件	ペット可 二人可 高齢者相談 法人可 子供可		
保証会社	必須 初回保証料:賃料等の50%		
備考	観光地浅草に新築高級マンション堂々デビュー		

情報更新日2026年6月21日

No.0000024679

お問合せ先



東京都知事(5)第77443号  
社団法人全国宅地建物取引業協会

株式会社レントハウス 調布店

東京都調布市小島町2丁目5-1-9 高野ビル1F・4F  
TEL:042-490-5533 FAX:042-490-5522  
E-mail: chofu@renthouse.co.jp  
URL: http://www.renthouse.co.jp/chofu1122.html



携帯サイトから物件詳細を閲覧できます!

取引態様	手数料負担の割合	貸主	借主
仲介元付(一般)	手数料配分の割合	元付	客付