

FOR RENT

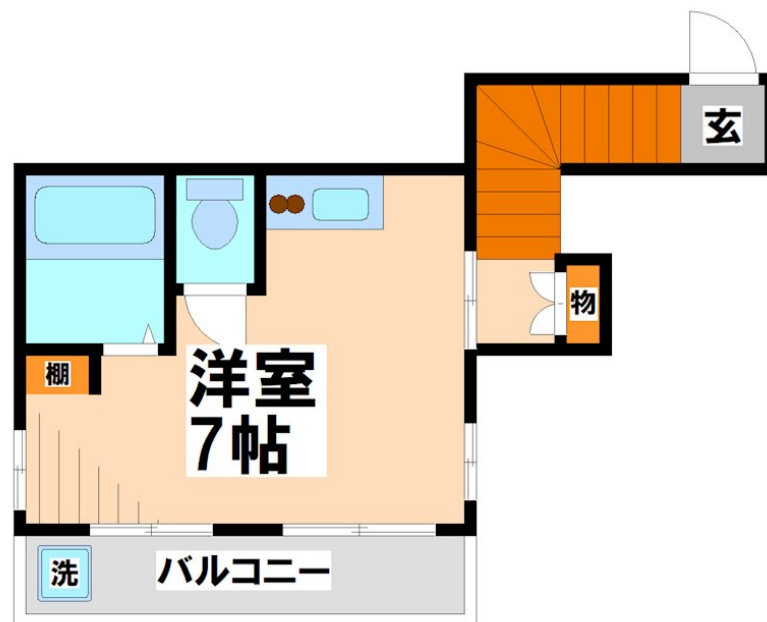
賃料	管理費等
80,000円	0円

2 F 以上, 2 面採光, 角住戸, 最上階, 上階無し, 眺望良好, 通風良好, 陽当たり良好, 駅まで平坦, 駅前

【外観】



【間取り図】



間取り	1R		
敷金	1ヶ月	礼金	無
敷引 / 償却金	-	保証金	-
物件種別	マンション		
建物名・部屋番号			
物件所在地	東京都調布市布田4丁目		
交通	京王線 調布駅 徒歩1分 京王線 布田駅 徒歩7分		
間取詳細	洋室(7畳)		
構造・規模	鉄骨 2階建 2階		
専有面積	28㎡	向き	南
築年月	1988年2月	契約期間	2年
損害保険	有 21,500円 24ヶ月	入居時期	相談
駐車場	近隣駐車場 17000円/月 ~ 駐輪場		
設備	2口コンロ, インターホン, エアコン, ガスキッチン, ガスコンロ設置可, クローゼット, シャワー, トイレ有		
その他費用			
入居諸条件	事務所可 二人可 高齢者可 法人可 単身可		
保証会社	可 初回保証料: 賃料等の33% 月額: 2.2%		
備考	京王線のペット可・デザイナーズ・保証人不要・敷0礼0など...諸条件なんでもご相談下さい。未公開物件・最新情報も弊社HPで随時公開中。レントハウス調布店までお問合せ下さい。042-490-5533		

図面と現況が異なる場合は現況が優先となります。

間取りの「S」はサービスルーム(納戸)です。

情報更新日2026年6月19日

No.0000024643

お問合せ先



東京都知事(5)第77443号
社団法人全国宅地建物取引業協会

株式会社レントハウス 調布店

東京都調布市小島町2丁目51-9 高野ビル1F・4F
TEL:042-490-5533 FAX:042-490-5522
E-mail: chofu@renthouse.co.jp
URL: http://www.renthouse.co.jp/chofu1122.html



携帯サイトから物件詳細を閲覧できます!

取引態様	手数料負担の割合	貸主	0%	借主	100%
仲介元付(一般)	手数料配分の割合	元付	0%	客付	100%