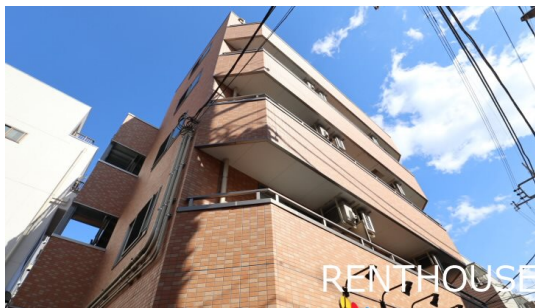


FOR RENT

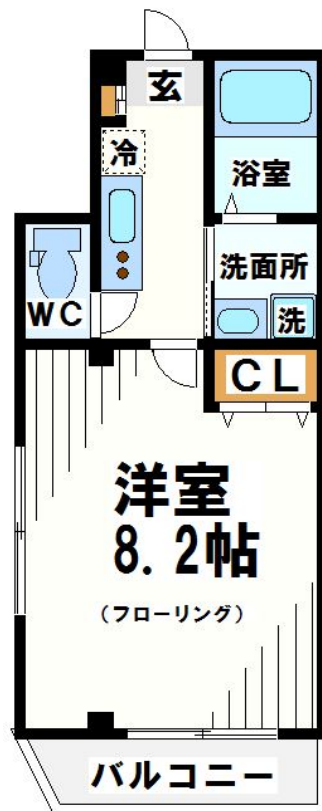
賃料	管理費等
80,000円	5,000円

2F以上, 2面採光, オートロック, モニタ付オートロック, 角住戸, 玄関ホール, 眺望良好, 通風良好, 当社管理物件, 南面バルコニー, 陽当たり良好, 駅まで平坦, 外壁タイル張り, 閑静な住宅街, メールボックス

【外観】



【間取り図】



図面と現況が異なる場合は現況が優先となります。

間取りの「S」はサービスルーム(納戸)です。

間取り	1K		
敷金	1ヶ月	礼金	1ヶ月
敷引/償却金	-	保証金	-
物件種別	マンション		
建物名・部屋番号	ホクレア・ラニ三上【当店限定物件】		
物件所在地	東京都調布市多摩川5丁目		
交通	京王相模原線 京王多摩川駅 徒歩1分 京王線 調布駅 徒歩14分		
間取詳細	和室(8.2畳) K(3畳)		
構造・規模	鉄骨 5階建 2階		
専有面積	26.01㎡	向き	南
築年月	2016年5月	契約期間	2年
損害保険	有 21,500円 24ヶ月	入居時期	相談
駐車場	近隣駐車場 15000円/月 ~ 駐輪場 バイク置き場		
設備	2口コンロ, CATV, TVインターホン, エアコン, ガスキッチン, ガスコンロ設置済, グリル, クローゼット		
その他費用	[一時金] 安心サポート: 18,480円		
入居諸条件	性別不問 法人可 単身可		
保証会社	必須 初回保証料: 賃料等の33%、月額2.2%		
備考			

情報更新日2026年6月5日

No.0000024560

お問合せ先



東京都知事(5)第77443号
社団法人全国宅地建物取引業協会

株式会社レントハウス 調布店

東京都調布市小島町2丁目51-9 高野ビル1F・4F
TEL:042-490-5533 FAX:042-490-5522
E-mail: chofu@renthouse.co.jp
URL: http://www.renthouse.co.jp/chofu1122.html



携帯サイトから物件詳細を閲覧できます!

取引態様	手数料負担の割合	貸主	借主
代理	手数料配分の割合	元付	客付