

# FOR RENT

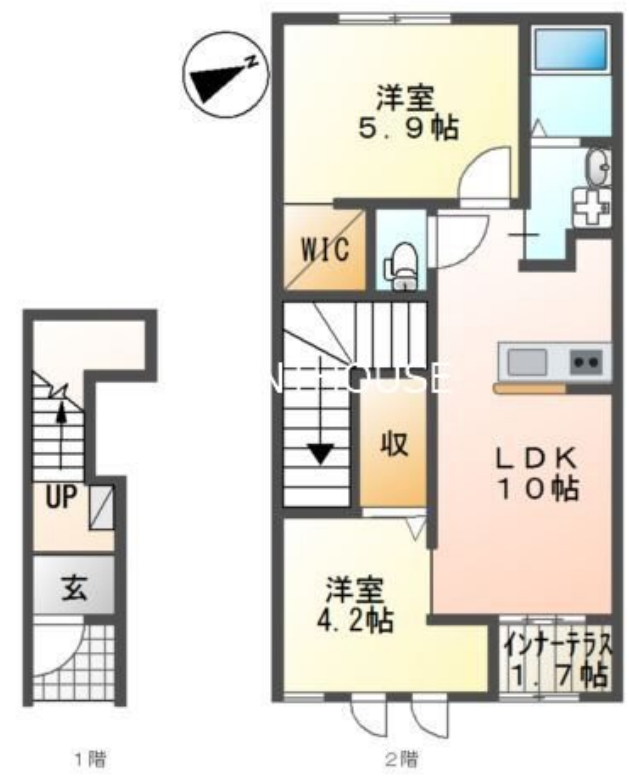
賃料	管理費等
130,000円	4,000円

2F以上,メゾネット,最上階,上階無し,眺望良好,通風良好,陽当たり良好,駅まで平坦,閑静な住宅街

【外観】



【間取り図】



間取り	2LDK		
敷金	1ヶ月	礼金	1ヶ月
敷引/償却金	-	保証金	-
物件種別	アパート		
建物名・部屋番号	ピアチェーレ		
物件所在地	東京都府中市白糸台3丁目		
交通	京王線 武蔵野台駅 徒歩7分 京王線 飛田給駅 徒歩14分		
間取詳細	洋室(5.9畳) LDK(10畳) 洋室(4.2畳)		
構造・規模	鉄骨 2階建 2階		
専有面積	50.75㎡	向き	
築年月	2024年3月	契約期間	2年
損害保険	有	入居時期	相談
駐車場	近隣駐車場 15000円/月 ~ 駐輪場 バイク置き場		
設備	3口以上コンロ, TVインターホン, ウォークインクローゼット, エアコン, カウンターキッチン, ガスキッチン		
その他費用	[一時金] 消毒施工料: 17,050円		
入居諸条件	二人可 法人可 単身可		
保証会社	必須 初回保証料: 10,000円 月額: 賃料等の1%		
備考			

図面と現況が異なる場合は現況が優先となります。

間取りの「S」はサービスルーム(納戸)です。

情報更新日2026年6月1日

No.0000024527



東京都知事(5)第77443号  
社団法人全国宅地建物取引業協会  
**株式会社レントハウス 調布店**  
東京都調布市小島町2丁目51-9 高野ビル1F・4F  
TEL:042-490-5533 FAX:042-490-5522  
E-mail: chofu@renthouse.co.jp  
URL: http://www.renthouse.co.jp/chofu1122.html



携帯サイトから物件詳細を閲覧できます!

取引態様	手数料負担の割合	貸主	借主
仲介先物	手数料配分の割合	元付	客付