

FOR RENT

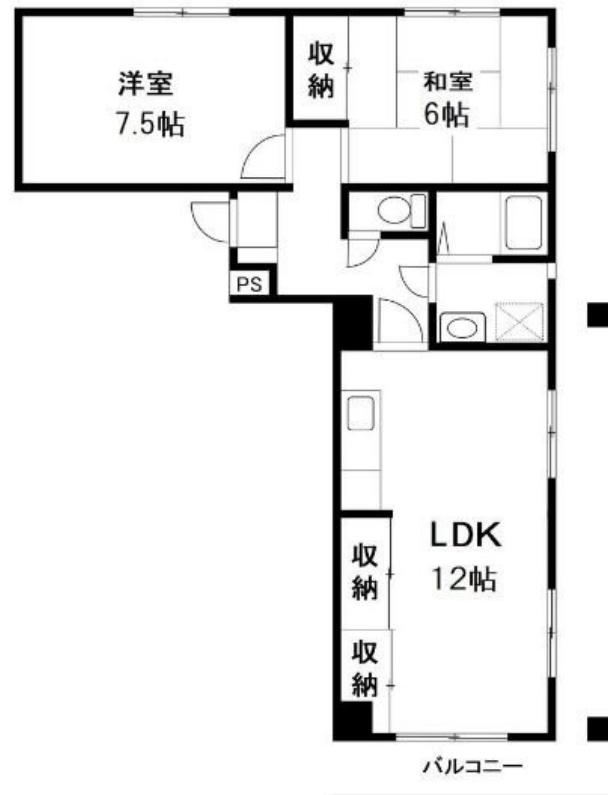
賃料	管理費等
122,000円	3,000円

2F以上, 2面採光, 角住戸, 玄関ホール, 最上階, 上階無し, 振り分け, 眺望良好, 通風良好, 陽当たり良好, 内装リフォーム済, 駅まで平坦, 外壁タイル張り, 閑静な住宅街

【外観】



【間取り図】



間取り	2LDK		
敷金	1ヶ月	礼金	1ヶ月
敷引/償却金	-	保証金	-
物件種別	マンション		
建物名・部屋番号			
物件所在地	東京都調布市多摩川3丁目		
交通	京王相模原線 京王多摩川駅 徒歩10分 京王線 調布駅 徒歩25分		
間取詳細	洋室(7.5畳) 和室(6畳) LDK(12畳)		
構造・規模	鉄筋コンクリート 4階建 4階		
専有面積	58.5㎡	向き	南
築年月	1988年3月	契約期間	2年
損害保険	有 20,000円 24ヶ月	入居時期	即時
駐車場	近隣駐車場 15000円/月 ~ 駐輪場		
設備	2口コンロ, B S, C A T V, T Vインターホン, インターホン, エアコン, エアコン2台, ガスキッチン, ガ		
その他費用			
入居諸条件	二人可 法人可 子供可 単身可		
保証会社	必須 初回保証料: 賃料等の50%		
備考			

図面と現況が異なる場合は現況が優先となります。

間取りの「S」はサービスルーム(納戸)です。

情報更新日2026年6月9日

No.0000024390

お問合せ先



東京都知事(5)第77443号
社団法人全国宅地建物取引業協会

株式会社レントハウス 調布店

東京都調布市小島町2丁目51-9 高野ビル1F・4F
TEL:042-490-5533 FAX:042-490-5522
E-mail: chofu@renthouse.co.jp
URL: http://www.renthouse.co.jp/chofu1122.html



携帯サイトから物件詳細を閲覧できます!

取引態様	手数料負担の割合	貸主	借主
仲介先物	手数料配分の割合	元付	客付