

FOR RENT

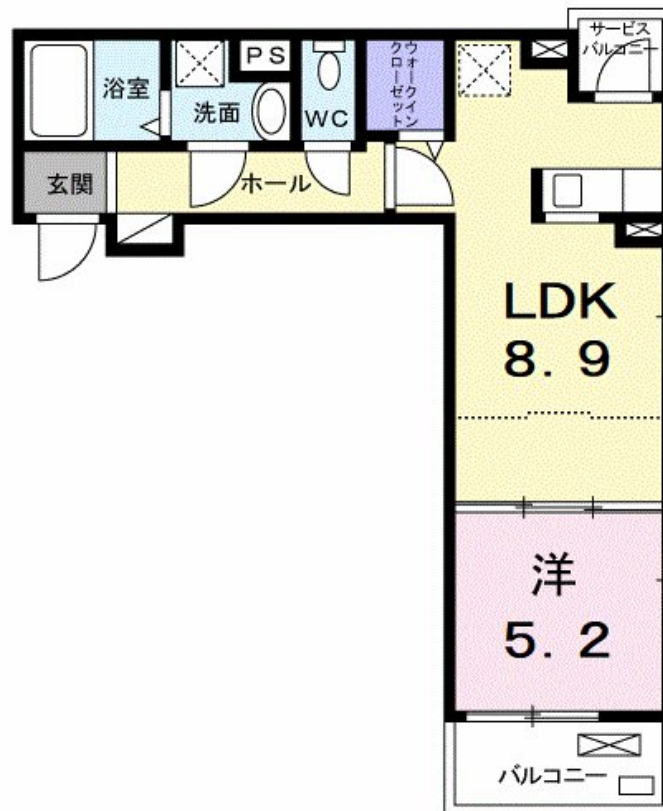
賃料	管理費等
92,000円	2,900円

オートロック,ダブルロック,ディンプルキー,モニタ付オートロック,振り分け,眺望良好,通風良好,陽当たり良好,駅まで平坦,閑静な住宅街,防犯カメラ

【外観】



【間取り図】



間取り	1LDK		
敷金	無	礼金	13.8万円
敷引/償却金	-	保証金	-
物件種別	アパート		
建物名・部屋番号	リビエたま		
物件所在地	東京都調布市多摩川3丁目		
交通	京王相模原線 京王多摩川駅 徒歩8分 京王線 西調布駅 徒歩20分		
間取詳細	洋室(5.2畳) LDK(8.9畳)		
構造・規模	木造 3階建 3階		
専有面積	35.6㎡	向き	南東
築年月	2018年5月	契約期間	2年
損害保険	有 21,500円 24ヶ月	入居時期	相談
駐車場	有(敷地内) 14300円/月 ~ 駐輪場		
設備	2口コンロ, B S, C S, T V インターホン, エアコン, ガスキッチン, ガスコンロ設置済, グリル, クローゼ		
その他費用	[一時金] クリーニング費用: 60,000円 鍵セット費: 3,300円 [月次費用] 24時間サポート: 330円		
入居諸条件	性別不問 二人可 高齢者相談 法人可 単身可		
保証会社	必須 初回保証料: 22,000円 月額保証委託料: 2.2%又は5.5%		
備考			

図面と現況が異なる場合は現況が優先となります。

間取りの「S」はサービスルーム(納戸)です。

情報更新日2026年5月13日

No.0000024177

お問合せ先



東京都知事(5)第77443号
社団法人全国宅地建物取引業協会

株式会社レントハウス 調布店

東京都調布市小島町2丁目5-1-9 高野ビル1F・4F
TEL:042-490-5533 FAX:042-490-5522
E-mail: chofu@renthouse.co.jp
URL: http://www.renthouse.co.jp/chofu1122.html



携帯サイトから物件詳細を閲覧できます!

取引態様	手数料負担の割合	貸主	借主
仲介元付(一般)	手数料配分の割合	元付	客付