

FOR RENT

賃料	管理費等
190,000円	6,000円

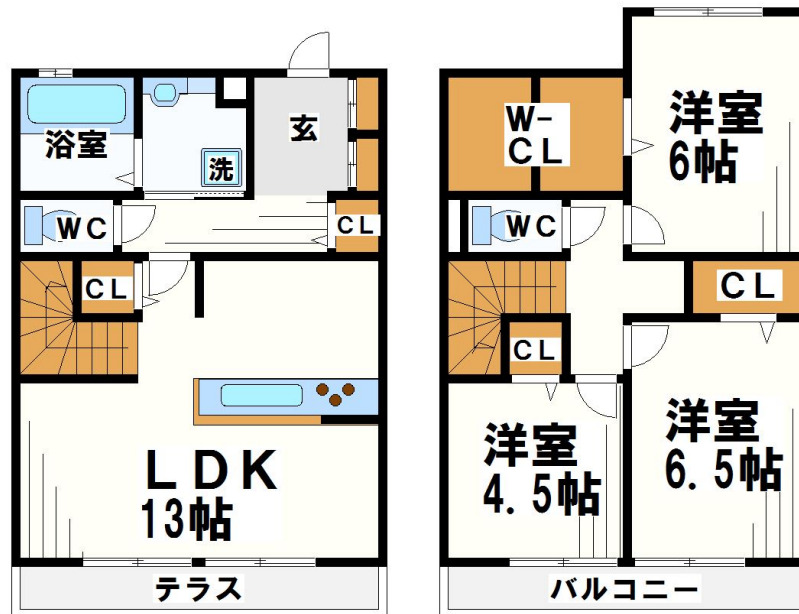
京王線のペット可・デザイナーズ・保証人不要

2F以上,オートロック,ディンプルキー,モニタ付オートロック,玄関ホール,最上階,上階無し,振り分け,眺望良好,通風良好,南面リビング,陽当たり良好,駅まで平坦,閑静な住宅街,緑豊かな住宅地,メールポ

【外観】



【間取り図】



間取り	3LDK		
敷金	無	礼金	1ヶ月
敷引/償却金	-	保証金	-
物件種別	テラスハウス		
建物名・部屋番号	ルリアン		
物件所在地	東京都府中市白糸台6丁目		
交通	京王線 飛田給駅 徒歩7分 京王線 武蔵野台駅 徒歩12分		
間取詳細	洋室(5畳) 洋室(6畳) 洋室(6.5畳) LDK(16畳)		
構造・規模	軽量鉄骨 2階建 2階		
専有面積	88.57㎡	向き	南西
築年月	2016年12月	契約期間	2年
損害保険		入居時期	相談
駐車場	有(敷地内) 1100円/月~ 駐輪場 バイク置き場		
設備	24時間換気システム, 3口以上コンロ, CATV, CATVインターネット, TVインターホン, ウォークイ		
その他費用	[一時金] クリーニング費用: 99,000円		
入居諸条件	性別不問 二人可 法人可 子供可 単身可		
保証会社	必須 初回保証料: 35,000円		
備考			

図面と現況が異なる場合は現況が優先となります。

間取りの「S」はサービスルーム(納戸)です。

情報更新日2026年4月16日

No.0000024093

お問合せ先



東京都知事(5)第77443号
社団法人全国宅地建物取引業協会

株式会社レントハウス 調布店

東京都調布市小島町2丁目51-9 高野ビル1F・4F
TEL:042-490-5533 FAX:042-490-5522
E-mail: chofu@renthouse.co.jp
URL: http://www.renthouse.co.jp/chofu1122.html



携帯サイトから物件詳細を閲覧できます!

取引態様	手数料負担の割合	貸主	借主
仲介元付(一般)	手数料配分の割合	元付	客付