

# FOR RENT

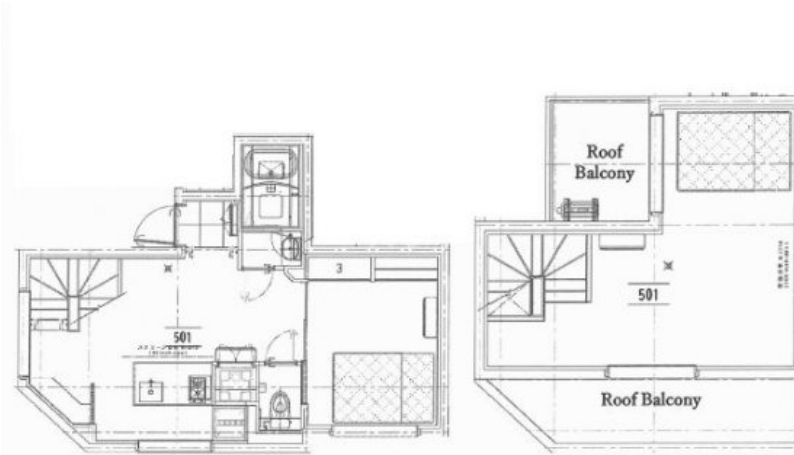
| 賃料       | 管理費等    |
|----------|---------|
| 185,000円 | 15,000円 |

2F以上,オートロック,ディンプルキー,メゾネット,角住戸,最上階,上階無し,眺望良好,通風良好,陽当たり良好,デザイナーズ,駅まで平坦,閑静な住宅街

【外観】



【間取り図】



| 間取り      | 2LDK  |      |     |
|----------|---|------|-----|
| 敷金       | 無   | 礼金   | 1ヶ月 |
| 敷引 / 償却金 | -   | 保証金  | -   |
| 物件種別     | マンション   |      |     |
| 建物名・部屋番号 | ラフィネ調布  |      |     |
| 物件所在地    | 東京都調布市国領町5丁目  |      |     |
| 交通       | 京王線 布田駅 徒歩1分<br>京王線 国領駅 徒歩10分                                       |      |     |
| 間取詳細     |   |      |     |
| 構造・規模    | 鉄筋コンクリート 5階建 5階   |      |     |
| 専有面積     | 55.29㎡  | 向き   | 南   |
| 築年月      | 2025年12月  | 契約期間 | 2年  |
| 損害保険     | 有 21,500円 24ヶ月  | 入居時期 | 即時  |
| 駐車場      | 近隣駐車場 20000円/月～   |      |     |
| 設備       | 2口コンロ,TVインターホン,エアコン,カウンターキッチン,ガスキッチン,ガスコンロ設置済,システム                  |      |     |
| その他費用    | [一時金] クリーニング費用:66,000円 月額保証料:1,600円<br>[備考] 短期解約違約金有 2年未満違約金として1ヶ月分 |      |     |
| 入居諸条件    | 事務所相談 二人可 法人可 単身可   |      |     |
| 保証会社     | 必須 初回保証料:賃料等の50%  |      |     |
| 備考       |   |      |     |

図面と現況が異なる場合は現況が優先となります。

間取りの「S」はサービスルーム(納戸)です。

情報更新日2026年2月13日

No.0000023307

お問合せ先



東京都知事(5)第77443号  
社団法人全国宅地建物取引業協会

株式会社レントハウス 調布店

東京都調布市小島町2丁目51-9 高野ビル1F・4F

TEL:042-490-5533

FAX:042-490-5522

E-mail: chofu@renthouse.co.jp

URL: http://www.renthouse.co.jp/chofu1122.html



携帯サイトから物件詳細を閲覧できます！

| 取引態様     | 手数料負担の割合 | 貸主 | 0% | 借主 | 100% |
|----------|----------|----|----|----|------|
| 仲介元付(一般) | 手数料配分の割合 | 元付 | 0% | 客付 | 100% |