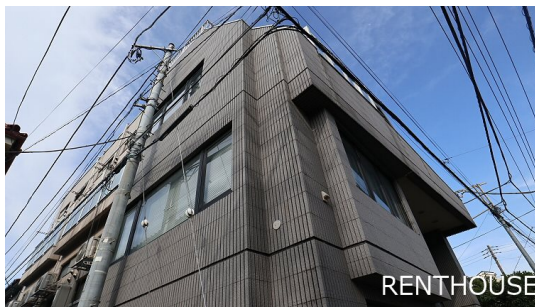


# FOR RENT

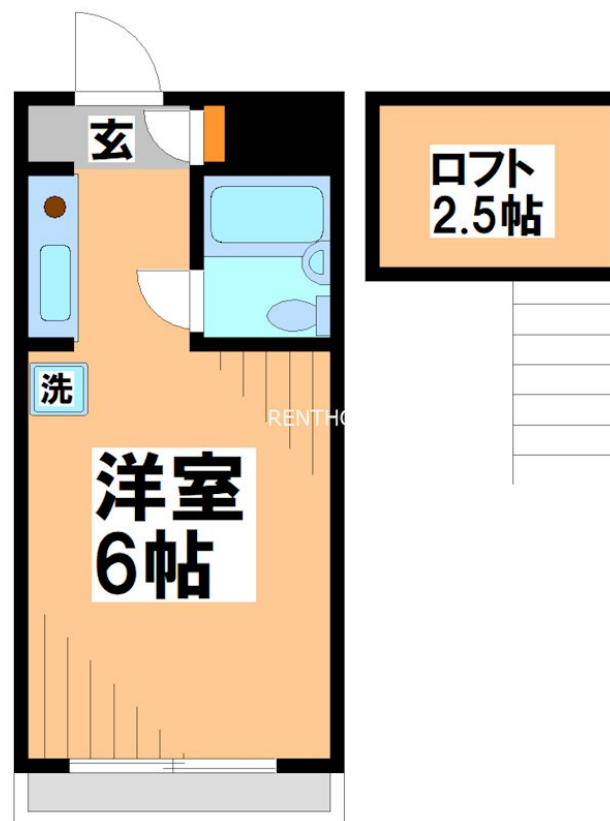
賃料	管理費等
50,000円	0円

2 F 以上,ロフト,最上階,上階無し,眺望良好,通風良好,陽当たり良好,駅まで平坦,閑静な住宅街

【外観】



【間取り図】



図面と現況が異なる場合は現況が優先となります。

間取りの「S」はサービスルーム(納戸)です。

間取り	1K		
敷金	1ヶ月	礼金	1ヶ月
敷引 / 償却金	-	保証金	-
物件種別	マンション		
建物名・部屋番号	ノーブルヒルズ		
物件所在地	東京都調布市上石原1丁目		
交通	京王線 西調布駅 徒歩3分 京王線 飛田給駅 徒歩12分		
間取詳細	洋室(6畳) ロフト(2.5畳)		
構造・規模	鉄筋コンクリート 3階建 3階		
専有面積	15㎡	向き	西
築年月	1991年3月	契約期間	2年
損害保険	有 21,500円 24ヶ月	入居時期	即時
駐車場	近隣駐車場 15000円/月 ~ 駐輪場		
設備	インターホン,エアコン,ガスキッチン,ガスコンロ設置済,システムキッチン,シャワー,シューズボックス		
その他費用			
入居諸条件	事務所相談 楽器等の使用相談 性別不問 法人可		
保証会社	可 初回保証料: 賃料等の33% 月額: 2.2%		
備考			

情報更新日2026年2月13日

No.0000023297

お問合せ先



東京都知事(5)第77443号  
社団法人全国宅地建物取引業協会

株式会社レントハウス 調布店

東京都調布市小島町2丁目51-9 高野ビル1F・4F  
TEL:042-490-5533 FAX:042-490-5522  
E-mail: chofu@renthouse.co.jp  
URL: http://www.renthouse.co.jp/chofu1122.html



携帯サイトから物件詳細を閲覧できます！

取引態様	手数料負担の割合				貸主		借主	
	手数料	負担の割合	元付	配分の割合	0%	0%	100%	100%
仲介元付(一般)								