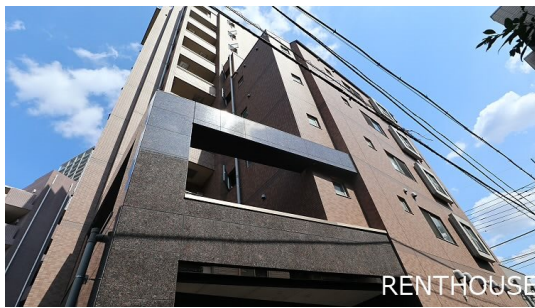


# FOR RENT

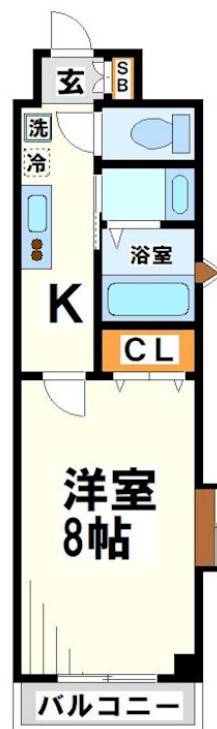
賃料	管理費等
85,000円	5,000円

2 F 以上, 2 面採光, オートロック, セキュリティ有り, ディンプルキー, モニタ付オートロック, 角住戸, 玄関ホール, 出窓, 眺望良好, 通風良好, 陽当たり良好, 内装リフォーム済, 24 時間有人管理, 駅まで平坦, 外

【外観】



【間取り図】



間取り	1K		
敷金	1ヶ月	礼金	1ヶ月
敷引 / 償却金	-	保証金	-
物件種別	マンション		
建物名・部屋番号	ジェルソミーナ		
物件所在地	東京都調布市国領町 1 丁目		
交通	京王線 国領駅 徒歩2分 京王線 調布駅 徒歩13分		
間取詳細	洋室(8畳)		
構造・規模	鉄筋コンクリート 10階建 6階		
専有面積	25.65㎡	向き	南
築年月	2010年2月中旬	契約期間	2年
損害保険	有 21,500円 24ヶ月	入居時期	相談
駐車場	近隣駐車場 17000円/月 ~ 駐輪場 バイク置き場		
設備	24時間換気システム, 2口コンロ, B S, C A T V, C S, I Hクッキングヒーター, T Vインターホン, イ		
その他費用	[一時金] 鍵交換費用: 20,900円		
入居諸条件	二人可 法人可 単身可		
保証会社	可 初回保証料: 賃料等の33%		
備考			

図面と現況が異なる場合は現況が優先となります。

間取りの「S」はサービスルーム(納戸)です。

情報更新日2026年2月11日

No.0000023040

お問合せ先



東京都知事(5)第77443号  
社団法人全国宅地建物取引業協会

株式会社レントハウス 調布店

東京都調布市小島町 2 丁目 5 1 - 9 高野ビル1F・4F

TEL:042-490-5533

FAX:042-490-5522

E-mail: chofu@renthouse.co.jp

URL: http://www.renthouse.co.jp/chofu1122.html



携帯サイトから物件詳細を閲覧できます！

取引態様	手数料負担の割合	貸主	0%	借主	100%
仲介元付(一般)	手数料配分の割合	元付	0%	客付	100%