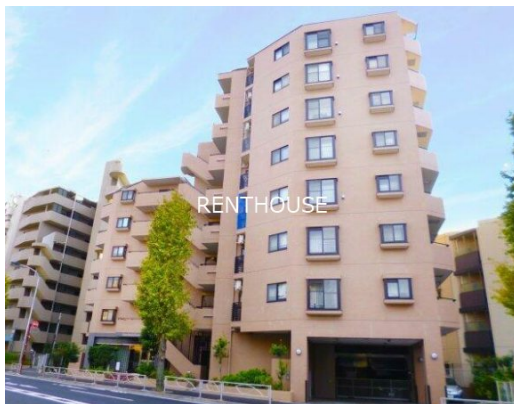


# FOR RENT

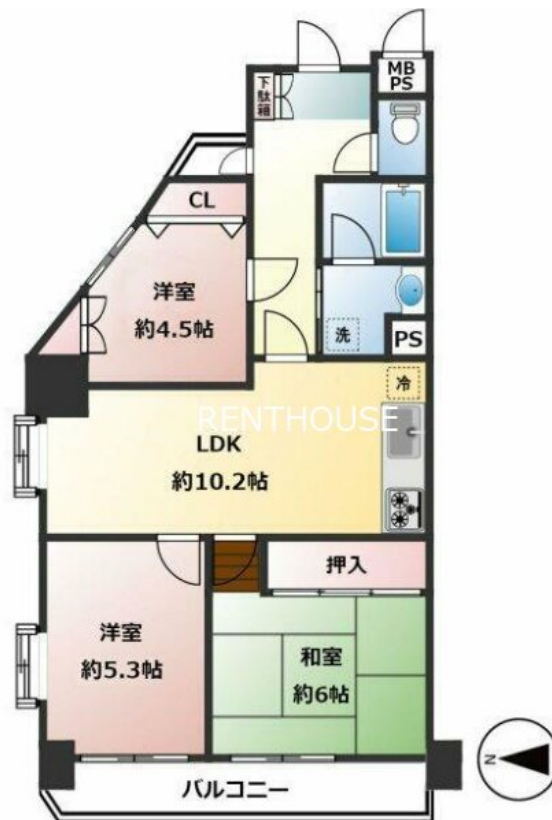
賃料	管理費等
125,000円	5,000円

2F以上,2面採光,オートロック,ディンプルキー,角住戸,振り分け,眺望良好,通風良好,陽当たり良好,駅まで平坦,閑静な住宅街,分譲タイプ,防犯カメラ,管理室

【外観】



【間取り図】



図面と現況が異なる場合は現況が優先となります。

間取りの「S」はサービスルーム(納戸)です。

間取り	3LDK		
敷金	1ヶ月	礼金	1ヶ月
敷引/償却金	-	保証金	-
物件種別	マンション		
建物名・部屋番号	ライオンズマンション府中白糸台		
物件所在地	東京都府中市白糸台6丁目		
交通	京王線 飛田給駅 徒歩9分 京王線 武蔵野台駅 徒歩15分		
間取詳細	洋室(4.5畳) 洋室(5.3畳) 和室(6畳) LDK(10.2畳)		
構造・規模	鉄筋コンクリート 8階建 7階		
専有面積	61.79㎡	向き	西
築年月	1995年1月	契約期間	2年
損害保険	有 20,000円 24ヶ月	入居時期	相談
駐車場	近隣駐車場 15000円/月 ~ 駐輪場		
設備	3口以上コンロ,TVインターホン,エアコン,ガスキッチン,ガスコンロ設置済,グリル,クローゼット,シ		
その他費用	[一時金] リロレント24:19,800円 ご入居お手伝いバック:16,500円		
入居諸条件	二人可 法人可 子供可		
保証会社	必須 詳細はお問合せください。		
備考			

情報更新日2026年1月17日

No.0000022919

お問合せ先



東京都知事(5)第77443号  
社団法人全国宅地建物取引業協会

株式会社レントハウス 調布店

東京都調布市小島町2丁目51-9 高野ビル1F・4F

TEL:042-490-5533

FAX:042-490-5522

E-mail: chofu@renthouse.co.jp

URL: http://www.renthouse.co.jp/chofu1122.html



携帯サイトから物件詳細を閲覧できます！

取引態様	手数料負担の割合	貸主	借主
仲介先物	手数料配分の割合	元付	客付