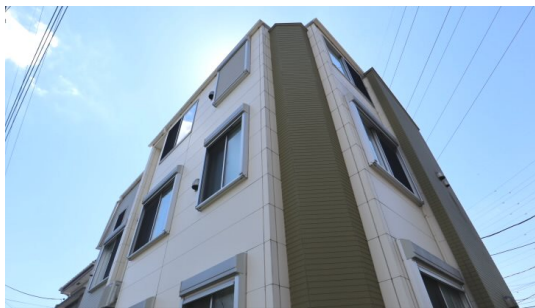


FOR RENT

賃料	管理費等
65,000円	7,000円

2 F 以上,角住戸,眺望良好,通風良好,陽当たり良好,駅まで平坦,閑静な住宅街,メールボックス

【外観】



【間取り図】



間取り	1K		
敷金	1ヶ月	礼金	無
敷引 / 償却金	-	保証金	-
物件種別	アパート		
建物名・部屋番号	サイドパーク白糸台		
物件所在地	東京都府中市白糸台 4 丁目		
交通	京王線 武蔵野台駅 徒歩3分 西武多摩川線 白糸台駅 徒歩2分		
間取詳細	洋室(8.7畳) ロフト(2.9畳)		
構造・規模	木造 3階建 2階		
専有面積	17.3㎡	向き	南
築年月	2016年7月中旬	契約期間	2年
損害保険	有 21,500円 24ヶ月	入居時期	即時
駐車場	近隣駐車場 15000円/月 ~ 駐輪場 バイク置き場		
設備	2 口コンロ, B S, C A T V, C S, T V インターホン, エアコン, ガスキッチン, ガスコンロ設置済, クロー		
その他費用	[一時金] 鍵交換: 20,900円 安心サポート: 18,480円 [備考] 1年未満の解約の場合賃料等の1ヶ月分違約金有		
入居諸条件	事務所相談 法人可 単身可		
保証会社	必須 初回保証料: 賃料等の33% 月額: 2.2%		
備考			

図面と現況が異なる場合は現況が優先となります。

間取りの「S」はサービスルーム(納戸)です。

情報更新日2026年1月4日

No.0000022651

お問合せ先



東京都知事(5)第77443号
社団法人全国宅地建物取引業協会

株式会社レントハウス 調布店

東京都調布市小島町 2 丁目 5 1 - 9 高野ビル1F・4 F

TEL:042-490-5533 FAX:042-490-5522

E-mail: chofu@renthouse.co.jp

URL: http://www.renthouse.co.jp/chofu1122.html



携帯サイトから物件詳細を閲覧できます！

取引態様	手数料 負担の割合	貸主	0%	借主	100%
仲介元付 (一般)	手数料 配分の割合	元付	0%	客付	100%