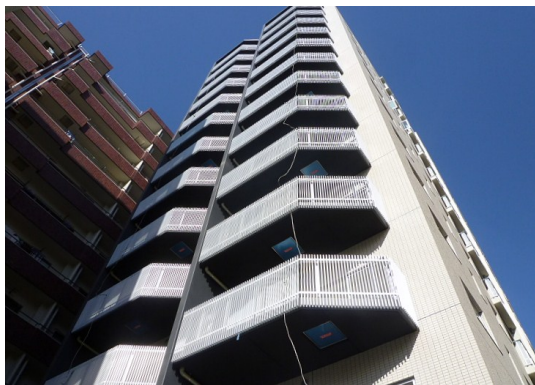


FOR RENT

賃料	管理費等
129,000円	11,000円

24時間緊急通報システム, 2F以上, 2面採光, オートロック, セキュリティ有り, ディンプルキー, モニタ付オートロック, 角住戸, 玄関ホール, 高層階, 出窓, 眺望良好, 通風良好, 陽当たり良好, タワー型マンショ

【外観】



【間取り図】



間取り	1LDK		
敷金	1ヶ月	礼金	1ヶ月
敷引 / 償却金	-	保証金	-
物件種別	マンション		
建物名・部屋番号	プレミスト調布駅前ブリリアントプレイス		
物件所在地	東京都調布市布田1丁目		
交通	京王線 調布駅 徒歩1分 京王線 布田駅 徒歩7分		
間取詳細	洋室(4畳) LDK(12.5畳)		
構造・規模	鉄筋コンクリート 13階建 11階		
専有面積	40.48㎡	向き	南
築年月	2011年3月下旬	契約期間	2年
損害保険		入居時期	相談
駐車場	近隣駐車場 18900円/月 ~ 駐輪場		
設備	24時間換気システム, 2口コンロ, B.S., C.A.T.V., C.A.T.Vインターネット, C.S., T.Vインターホン, イ		
その他費用			
入居諸条件	性別不問 二人可 法人可 単身可		
保証会社	必須 詳しくは弊社までお問い合わせ下さい。		
備考	お気軽にお問い合わせ下さい 追い焚きフルオートバス(1317サイズ)浴室暖房乾燥機/床暖房/3口システムK/充実の設備 更新可能な普通借家契約		

図面と現況が異なる場合は現況が優先となります。

間取りの「S」はサービスルーム(納戸)です。

情報更新日2025年12月18日

No.0000022521

お問合せ先



東京都知事(5)第77443号
社団法人全国宅地建物取引業協会

株式会社レントハウス 調布店

東京都調布市小島町2丁目51-9 高野ビル1F・4F

TEL:042-490-5533

FAX:042-490-5522

E-mail: chofu@renthouse.co.jp

URL: http://www.renthouse.co.jp/chofu1122.html



携帯サイトから物件詳細を閲覧できます！

取引態様	手数料負担の割合	貸主	0%	借主	100%
仲介先物	手数料配分の割合	元付	0%	客付	100%