

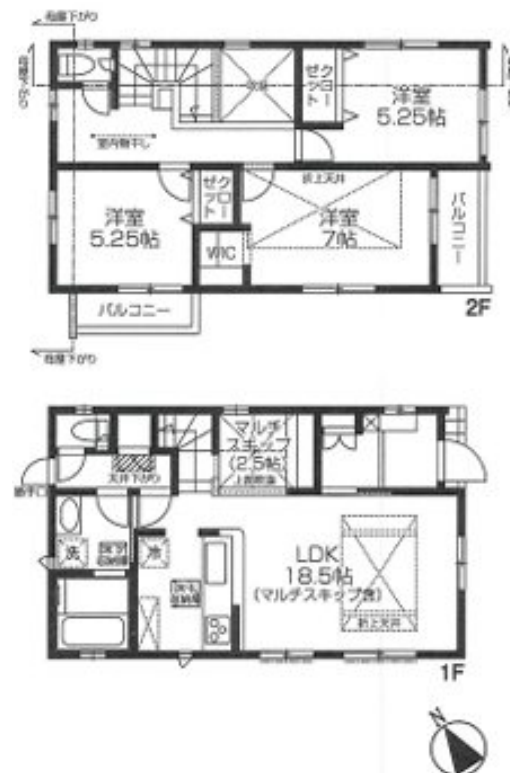
賃料	管理費等
247,000円	0円

1フロア1住戸,2F以上,角住戸,玄関ホール,最上階,上階無し,振り分け,眺望良好,通風良好,陽当たり良好,閑静な住宅街

【外観】



【間取り図】



間取り	3LDK		
敷金	2ヶ月	礼金	1ヶ月
敷引 / 償却金	-	保証金	-
物件種別	戸建		
建物名・部屋番号	ブルーミングメゾン		
物件所在地	東京都府中市押立町5丁目		
交通	京王線 飛田給駅 徒歩14分 京王線 西調布駅 徒歩18分		
間取詳細	LDK(18.5畳) 洋室(5.25畳) 洋室(5.25畳) 洋室(7畳)		
構造・規模	木造 2階建 2階		
専有面積	94.73㎡	向き	南
築年月	2025年9月	契約期間	定期借家契約 2年
損害保険	有 18,000円 24ヶ月	入居時期	即時
駐車場	付(無料) 駐輪場 バイク置き場		
設備	3口以上コンロ,TVインターホン,エアコン,カウンターキッチン,ガスキッチン,ガスコンロ設置済,グリ		
その他費用	[備考] 2年未満の解約の場合、賃料1ヶ月相当分の違約金発生有		
入居諸条件	ペット可 二人可 法人可 子供可		
保証会社	必須 初回保証料: 賃料等の50%		
備考			

図面と現況が異なる場合は現況が優先となります。

間取りの「S」はサービスルーム(納戸)です。

情報更新日2026年2月10日

No.0000021483

お問合せ先



東京都知事(5)第77443号
社団法人全国宅地建物取引業協会

株式会社レントハウス 調布店

東京都調布市小島町2丁目51-9 高野ビル1F・4F

TEL:042-490-5533

FAX:042-490-5522

E-mail: chofu@renthouse.co.jp

URL: http://www.renthouse.co.jp/chofu1122.html



携帯サイトから物件詳細を閲覧できます!

取引態様	手数料負担の割合	貸主	借主
仲介先物	手数料配分の割合	元付	客付