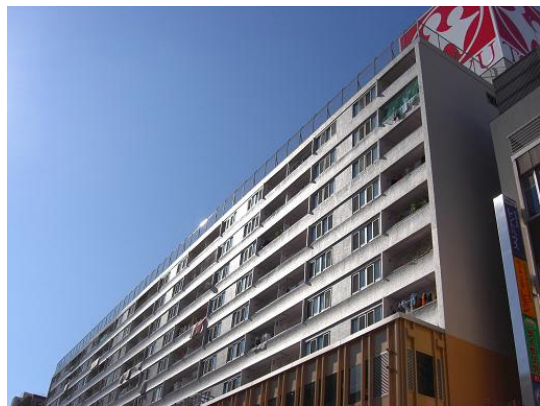


# FOR RENT

賃料	管理費等
130,000円	0円

2F以上,オートロック,ディンプルキー,玄関ホール,振り分け,通風良好,陽当たり良好,大規模リニューアル済み,外装リフォーム済,内装リフォーム済,24時間有人管理,駅まで平坦,外壁タイル張り,閑静な住

【外観】



【間取り図】



間取り	2LDK		
敷金	1ヶ月	礼金	1ヶ月
敷引/償却金	無	保証金	無
物件種別	マンション		
建物名・部屋番号	調布住宅【当店限定物件】		
物件所在地	東京都調布市小島町2丁目		
交通	京王線 調布駅 徒歩3分 京王線 布田駅 徒歩9分		
間取詳細	LDK(13.5畳) 和室(6畳) 洋室(4.5畳)		
構造・規模	鉄骨鉄筋コンクリート 10階建 8階		
専有面積	56.37㎡	向き	東
築年月	1971年8月	契約期間	2年
損害保険	有 21,500円 24ヶ月	入居時期	相談
駐車場	近隣駐車場 18900円/月 ~ 駐輪場		
設備	2口コンロ,インターホン,エアコン,ガスキッチン,ガスコンロ設置可,クローゼット,シャワー,シャワー		
その他費用			
入居諸条件	二人可 高齢者相談 法人可 子供可 単身可		
保証会社	可 月額総賃料の50% - 詳しくは当社までお問い合わせください		
備考			

図面と現況が異なる場合は現況が優先となります。

間取りの「S」はサービスルーム(納戸)です。

情報更新日2025年3月31日

No.0000020035



東京都知事(5)第77443号  
社団法人全国宅地建物取引業協会  
**株式会社レントハウス 調布店**  
東京都調布市小島町2丁目51-9 高野ビル1F・4F  
TEL:042-490-5533 FAX:042-490-5522  
E-mail: chofu@renthouse.co.jp  
URL: http://www.renthouse.co.jp/chofu1122.html



携帯サイトから物件詳細を閲覧できます!

取引態様	手数料負担の割合	貸主	0%	借主	100%
代理	手数料配分の割合	元付	0%	客付	100%